



NOVIDADE



Invacare® | **Action[®]3 Junior[®]**

A tua viagem, o teu caminho

Trusted Solutions,
Passionate People



A **Action³ Junior** é uma cadeira leve, de encartar, que foi desenvolvida a pensar nas crianças, para lhes dar liberdade, diversão e estilo com conforto. O seu design moderno faz da cadeira um motivo de orgulho, e graças à sua largura integrada e capacidade de crescimento em profundidade, a cadeira e a criança podem crescer juntas, tornando-se numa verdadeiras companheiras.

- **Cruzeta telescópica inovadora**
- **Personalizável**
- **Altura do assento dianteira e traseira ajustável**



Cruzeta telescópica inovadora

A **Action³ Junior** pode ser otimizada para acompanhar as mudanças no crescimento da criança sem ter de ser substituída, garantindo um ajuste perfeito e confortável à medida que o utilizador cresce. Isso é possível devido à cruzeta telescópica que permite que o assento seja ajustado em largura e profundidade. Com o assento e a tela de encosto também a permitirem o ajuste da largura fácil e rápido, não há necessidade de peças adicionais!



Personalizável

A **Action³ Junior** foi desenvolvida para permitir que a criança personalize a sua cadeira, para ir ao encontro não só das suas necessidades mas também do seu estilo. Escolha a partir de uma seleção de cores de chassis macias ou vibrantes e depois escolha um dos 3 designs modernos de protetores de raios. Os acessórios disponíveis na **Action³ Junior** melhoram ainda mais a personalização da cadeira de rodas com uma gama de rodas dianteiras, apoios de braços, patins e muito outros acessórios como opção.



Altura do assento e Eixo ajustável

Esta característica da **Action³ Junior** foi desenvolvida para melhorar a performance de condução por parte da criança, pois permite que as rodas traseiras possam ser montadas em múltiplas posições do Centro de Gravidade (CoG) e selecionadas a partir de três diferentes opções de altura de encosto: 41, 43.5 e 56cm. Isto garante uma configuração ideal para propulsão da cadeira de rodas.



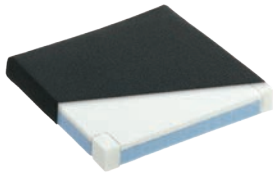
Seleção dos protetores de raios

3 modelos à escolha para combinar com 6 cores de chassis



Apoios de braços

Os apoios de braços para secretária removíveis e reguláveis em altura ① e o apoio de braços junior ② estão disponíveis bem como as opções com recorte especial ③ e protetores de roupa com rebordo ④.



Almofada

A espuma de 50mm com bi-densidade proporciona conforto adicional para o utilizador.



Punhos ergonómicos tipo "Stroller"

Os punhos ajustáveis asseguram conforto e facilidade de uso para o cuidador. O esticador ajustável também pode ser adicionado (ou usado sozinho) para tornar o encosto mais rígido. Pode também ser utilizado como suporte para o apoio de cabeça para proporcionar maior conforto ao utilizador.



Apoio de pernas em posição de abdução

Uma posição de 30° de abdução é possível com patins a 80° para utilizadores com problemas na anca.



Versão trânsito

A versão trânsito tem uma altura de assento de 46cm com rodas de traseiras de 12".



Escolha das rodas dianteiras

Existem 3 tipos de rodas dianteiras disponíveis: pneu maciço luminoso 5" x 1", pneu maciço 5" x 1 3/4 e pneu maciço 5" x 1".



Patins

90°, 80° e patim elevatório ajustável de 0° a 80° estão disponíveis para satisfazer as várias necessidades dos utilizadores.



Tela de assento leve

Ajustável em largura, permite fácil manuseio e transporte.



Mesa acrílica

Além da mesa standard deslizante, a mesa rebatível é fácil de remover e pode ser rebatida para as transferências ou quando não for necessária.



Kit estabilização frontal

Proporciona estabilidade para crianças ativas e que são suscetíveis de subir na cadeira de rodas. Serve também para aquelas que têm tendência para ser excessivamente entusiasmadas quando propulsionam a cadeira.

Dados técnicos

Para mais informação pré-venda sobre este produto, incluindo o manual de utilizador, por favor visite o site da Invacare Portugal.

	Largura do assento	Profundidade do assento	Ângulo do assento	Altura do assento	Ângulo do encosto	Altura do encosto	Ângulo do chassis dianteiro
Evolutiva	205 / 230 / 255 / 280 / 305 / 330 / 355 / 380 mm	200 - 250 / 250 - 300 / 300 - 350 / 275 - 325/325 - 375mm	1.5° / 5° / 8.5°	410 / 435 / 460 mm	0° / 7° / 0° - 30°	350 - 430 mm	80° / 90° / 0° - 80°
Standard	305 / 330 / 355 / 380 mm	250 - 300 / 300 - 350 mm	1.5° / 5° / 8.5°	410 / 435 / 460 mm	0° / 7° / 0° - 30°	350 - 430 mm	80° / 90° / 0° - 80°

	Comprimento dos apoios de pernas	Altura do apoio de braços	Largura total	Largura total quando encartada	Comprimento total incluindo o apoio de pernas	Comprimento total sem apoio de pernas	Altura total
Evolutiva	125 - 450 mm	150 - 250 / 180 - 280 mm	Largura do assento + 190 / + 170 ¹ mm	315 / 270* mm	740 - 965 mm	510 - 740 mm	870 - 1130 mm
Standard	125 - 450 mm	150 - 250 / 180 - 280 mm	Largura do assento + 190 / + 170 ¹ mm	315 / 270* mm	900 - 1000 mm	670 - 770 mm	870 - 1130 mm

	Inclinação máxima	Raio	Peso max. utilizador	Peso total	Peso da parte mais pesada
Evolutiva	12°	750 mm	80 kg	15 / 14.5 ¹ kg	8.5 / 12 ¹ kg
Standard	12°	750 mm	80 kg	15 / 14.5 ¹ kg	8.5 / 12 ¹ kg

1. Versão trânsito



Cor do chassis

Tela

Branco pérola

Preto mate

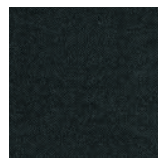
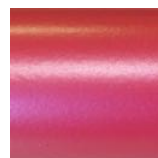
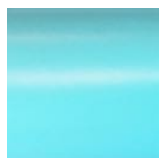
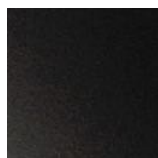
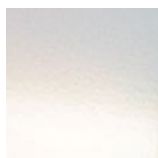
Vermelho mate

Amarelo intenso

Azul polar

Rosa rebuçado

Preto nylon



Nota: as cores podem variar ligeiramente em comparação com as exibidas em cima.