

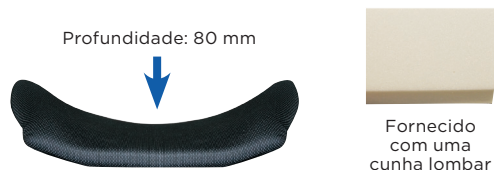
matrx[®]
SEATING SERIES

Encostos de posicionamento



Conforto e design ao serviço do
posicionamento





Os encostos *Invacare Matrx Elite* foram desenvolvidos para assegurar ao utilizador um apoio e posicionamento adequado, sem comprometer a mobilidade e acesso aos aros motores da cadeira para continuar a ter uma atividade funcional otimizada.

Características técnicas e benefícios

- Profundidade do encosto de 80 mm.
- Rebordo do encosto coberto de espuma para máximo conforto e proteção.
- Capa de elevada qualidade, permeável ao vapor para limitar a transpiração e efeitos de maceração.
- Encosto compatível com fixação Standard e fixação Split (para chassis rígidos com esticador).
- Fixações do encosto com montagem rápida - possibilidade de regulação do encosto em profundidade, ângulo e em rotação com o utilizador sentado na cadeira de rodas.
- Estrutura do encosto perfurada para maior circulação do ar.
- Peso inferior a 1.36 kg para a maior parte dos encostos (sem fixação).

Características e Opções







Encosto Matrx Elite Full Back

Esta versão Full Back beneficia de um apoio escapular para oferecer maior suporte a utilizadores com fraco controlo do tronco e dos membros superiores.

Vários acessórios disponíveis

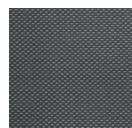
Apoio lateral de tronco fixo ou rebatível, em posição elevada, baixa ou intermédia - Apoio de cabeça Elan - Capa de privacidade.

Características técnicas

	Largura	Altura	Capa lavável a	Peso max. utilizador
Matrx Elite	 310 mm 330 mm 360 mm 380 mm 410 mm 430 mm 460 mm 480 mm 510 mm	 260 mm 310 mm 360 mm 410 mm 460 mm 510 mm	 60°	 136 kg

Capa

Micro-ventilado preto



Certificação inflamabilidade :
EN1021 : parte 1 e 2

Bio-compatibilidade :
ISO 10993-5

Invacare **Matrx® Elite Profundo**



Fornecido com uma cunha lombar

Os encostos *Invacare **Matrx Elite Profundo*** beneficiam de um contorno pronunciado para oferecer suporte lateral do tronco sem limitar a mobilidade ao nível dos ombros e das ancas.

Características técnicas e benefícios

- Profundidade do encosto de 160mm
- Rebordo do encosto coberto de espuma para máximo conforto e protecção.
- Encosto compatível com fixação Standard e fixação Split (para chassis rígidos com esticador) (ver p.10).
- Fixações do encosto com montagem rápida - possibilidade de regulação do encosto em profundidade, ângulo e em rotação com o utilizador sentado na cadeira de rodas.
- Estrutura de encosto perfurada para maior circulação do ar.
- Peso inferior a 1.81 kg para a maior parte dos encostos (sem fixação).

Características e Opções



Apoio de cabeça Elan

3 tipos de almofadas de apoio de cabeça disponíveis consoante o nível de suporte necessário. Fornecidos com barra ajustável em altura, ângulo e profundidade.

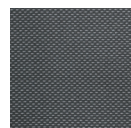
NOVIDADE

Características técnicas

	Largura	Altura	Capa lavável a	Peso max. utilizador
Matrx Elite Profundo	 360 mm 380 mm 410 mm 430 mm 460 mm 480 mm 510 mm	 310 mm 410 mm 460 mm 510 mm	 60°	 136 kg

Capa

Micro-ventilado preto



Certificação inflamabilidade :
EN1021 : parte 1 e 2

Bio-compatibilidade :
ISO 10993-5

Invacare **Matrx® Posture Back**



Os encostos *Invacare Matrx Posture Back* oferecem um apoio lateral uniforme a toda a altura da estrutura. Os utilizadores beneficiam desta forma de um conforto acrescentado e de uma melhor repartição dos pontos de contacto.

Características técnicas e benefícios

- Profundidade do encosto de 130 mm.
- Rebordo do encosto inteiramente coberto por uma espuma de elevada elasticidade para um conforto e proteção máxima do utilizador.
- Capa de elevada qualidade, permeável ao vapor para limitar a transpiração e efeitos de maceração.
- Encosto compatível com fixação Standard e fixação Split (para chassis rígidos com esticador) (ver p.10).
- Fixações do encosto com montagem rápida - possibilidade de regulação do encosto em profundidade, ângulo e em rotação com o utilizador sentado na cadeira de rodas.
- Estrutura de encosto em ABS, com placa para fixação do apoio de cabeça integrada.
- Peso inferior a 1.81 kg para a maior parte dos encostos (sem fixação).

Profundidade: 130 mm



Fornecido com uma cunha lombar

Características e Opções



Apoio de cabeça Elan

3 tipos de almofadas de apoio de cabeça disponíveis consoante o nível de suporte necessário. Fornecidos com barra ajustável em altura, ângulo e profundidade.

NOVIDADE



Encosto Posture Back Max

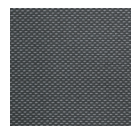
Disponível na largura de 510, 560 e 610 mm - peso máx. utilizador: 227 kg.

Características técnicas

	Largura	Altura	Capa lavável a	Peso max. utilizador
Matrx Posture Back	360 mm 410 mm 430 mm 460 mm 510 mm 560 mm 610 mm	310 mm 410 mm 510 mm	60°	136 kg (227 kg version Max)

Capa

Micro-ventilado preto



Certificação inflamabilidade :
EN1021 : parte 1 e 2

Bio-compatibilidade :
ISO 10993-5

Invacare **Matrx® Posture Back Profundo**



Os encostos **Invacare Matrx Posture Back Profundo** dispõem das mesmas características dos encostos **Posture Back**, beneficiando de um contour mais profundo para maior posicionamento na linha média.

Características técnicas e benefícios

- Profundidade do encosto de 180 mm.
- Rebordo do encosto inteiramente coberto por uma espuma de elevada elasticidade para um conforto e proteção máxima do utilizador.
- Capa de elevada qualidade, permeável ao vapor para limitar a transpiração e efeitos de maceração.
- Encosto compatível com fixação Standard e fixação Split (para chassis rígidos com esticador) (ver p.10).
- Fixações do encosto com montagem rápida - possibilidade de regulação do encosto em profundidade, ângulo e em rotação com o utilizador sentado na cadeira de rodas.
- Estrutura de encosto em ABS, com placa para fixação do apoio de cabeça integrada.
- Peso inferior a 2,25 kg para a maior parte dos encostos (sem fixação).



Profundidade: 180 mm



Fornecido com uma cunha lombar

Características e Opções



Apoio de cabeça Elan

3 tipos de almofadas de apoio de cabeça disponíveis consoante o nível de suporte necessário. Fornecidos com barra ajustável em altura, ângulo e profundidade.

NOVIDADE



Encosto Posture Back Profundo Max

Disponível na largura 510, 560 e 610 mm - peso máximo utilizador : 227 kg.

Características técnicas



Matrx Posture Back Profundo

Largura
360 mm
410 mm
430 mm
460 mm
510 mm
560 mm
610 mm

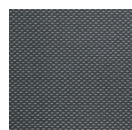
Altura
310 mm
410 mm
510 mm

Capa lavável a
60°

Peso max. utilizador
136 kg
(227 kg version Max)

Capa

Micro-ventilado preto



Certificação inflamabilidade :
EN1021 : parte 1 e 2

Bio-compatibilidade :
ISO 10993-5

Fixações para a gama de encostos Elite e Posture Back

Os dois tipos de fixações 4 pontos oferecem uma grande estabilidade aos encostos. A instalação é rápida e as regulações podem ser realizadas com o utilizador sentado na cadeira:

- Regulações em profundidade (100 mm), ângulo (40º) e rotação.
- Compatíveis com bengalas de encosto com diâmetros de 19 mm, 22 mm e 25 mm.



Fixação Standard

Peso de 640 g. (o par). Existe numa versão reforçada para encostos Max.



Fixação Split

Ideal para cadeiras de roda com chassi rígido ou com um esticador de encosto soldado. Peso de 510 g.(o par).

Regulações do encosto



Profundidade

50 mm de regulação em profundidade posterior às bengalas de encosto.



Profundidade

50 mm de regulação em profundidade anterior às bengalas de encosto.



Ângulo

Amplitude de ajuste do ângulo anterior de encosto de 20º.



Ângulo

Amplitude de ajuste do ângulo posterior de encosto de 20º.



Rotação

O encosto pode ser orientado para acomodar utilizadores com rotação pélvica/tronco.

Apoios de tronco para encostos Elite



Apoio lateral de tronco

Inclui hardware de fixação e almofada. Regulação em altura de 64 mm. Disponíveis 2 tamanhos de almofadas: Standard [127 mm (H) x 190 mm (L)] e Pequeno [76 mm (H) x 140 mm (L)].



Apoio lateral de tronco Offset (posição alta ou baixa)

Inclui hardware de fixação e almofada [127 mm (H) x 190 mm (L)]. Permite posicionar o apoio lateral de tronco 76 mm mais alto ou mais baixo em relação à ranhura do encosto.



Apoio lateral de tronco rebatível lateralmente

Regulação em altura de 60 mm. Disponível 4 tamanhos de almofadas: XS, S, M & L.



Apoio lateral de tronco rebatível Offset (posição alta ou baixa)

Permite posicionar o apoio lateral de tronco 76 mm mais alto ou mais baixo em relação à ranhura do encosto.

Disponível com 4 tamanhos de almofadas : XS, S, M & L.

Dimensões das almofadas dos apoios laterais de tronco (L x H)

Tamanho XS		108 x 82,5 mm
Tamanho S		133 x 89 mm
Tamanho M		146 x 95 mm
Tamanho L		165 x 108 mm

Acessórios



NOVIDADE

Apoio de cabeça Elan

3 tipos de almofadas de apoio de cabeça disponíveis consoante o nível de suporte necessário. Fornecidos com barra ajustável em altura, ângulo e profundidade.



Fixação de apoio de cabeça

Necessário para a instalação de um apoio de cabeça num encosto da gama Elite. 3 tamanhos disponíveis de acordo com largura do encosto. Fornecido de série na grande parte dos encostos da gama Matrix (ver tabela PRP).



Capa de privacidade

Para tapar o espaço entre a base do encosto e do assento. Compatível com todos os encostos da gama **Matrix**.