

24 horas de  
cuidados  
posturais para  
bebés, crianças e  
adultos

**LECKEY**<sup>®</sup>

Catálogo da gama



Sedestação



Bipedestação



Marcha



Outras soluções  
de posicionamento

# LECKEY<sup>o</sup>

A união faz a força. É por isso que trabalhamos todos os dias com médicos, fisioterapeutas e utilizadores para desenhar produtos que tenham em conta tanto as necessidades clínicas e emocionais do utilizador, como o aspeto estético do produto.

Aplicando a mais recente tecnologia às necessidades clínicas, oferecemos respostas práticas que se adaptam facilmente à vida quotidiana.

Porque para nós, viver significa movimento, diversão e tomar parte ativa no dia-a-dia.





O nosso compromisso é o de ajudar as crianças e os jovens adultos a atingir o seu máximo potencial em cada dia, de acordo os nossos princípios fundamentais:

- 1 Desenhar produtos focados nas necessidades dos utilizadores e das suas famílias
- 2 Leves e fáceis de utilizar
- 3 Duradouros e confiáveis
- 4 Com um design atraente
- 5 Fáceis de reutilizar e manter

## ÍNDICE

<b>Sedestação</b>	Págs. 4 a 27
<b>Bipedestação</b>	Págs. 28 a 51
<b>Marcha</b>	Págs. 52 a 57
<b>Outras soluções</b>	Págs. 58 a 65



# SEDESTAÇÃO



# SEDESTAÇÃO

*O objetivo de qualquer sistema de sedestação é o de proporcionar o nível adequado de suporte para cada criança, garantindo a sua simetria. Para além disso, é fundamental o conforto, a proteção da pele e a estabilidade necessária para poder realizar as atividades da vida diária, tanto em casa como na escola.*

*Leckey oferece uma gama completa de sistemas de sedestação, desenhados para qualquer nível de incapacidade e que acompanharão a criança no seu crescimento, desde os seus primeiros anos até à idade adulta.*

## ÍNDICE



**Mygo Seat**

Págs 8 a 13



**Squiggles Seat**

Págs 14 a 17



**Kit Seat**

Págs 18 a 21



**Everyday Activity Seat**

Págs 22 a 25



**PAL Seat**

Págs 26 a 27

# Desafios fundamentais na sedestação

A característica mais importante de qualquer sistema de sedestação é o **controlo postural adequado da pélvis**, pois este é a base para o alinhamento correto do tronco e da cabeça, o qual se traduz numa ótima funcionalidade ao nível dos membros superiores.

O meu sistema de sedestação melhora a minha postura, aumenta o meu conforto e torna mais fácil a realização das minhas tarefas escolares, comer ou brincar. A forma como o meu assento foi ajustado é muito importante para a minha postura, conforto e função.

O apoio de cabeça evita que a minha cabeça caia para trás ou para os lados. Se ainda assim isto sucedesse, seria necessário verificar que o arnês pélvico estava justo e os meus ombros alinhados com a linha média da pélvis. Isto facilitará o meu alinhamento simétrico.

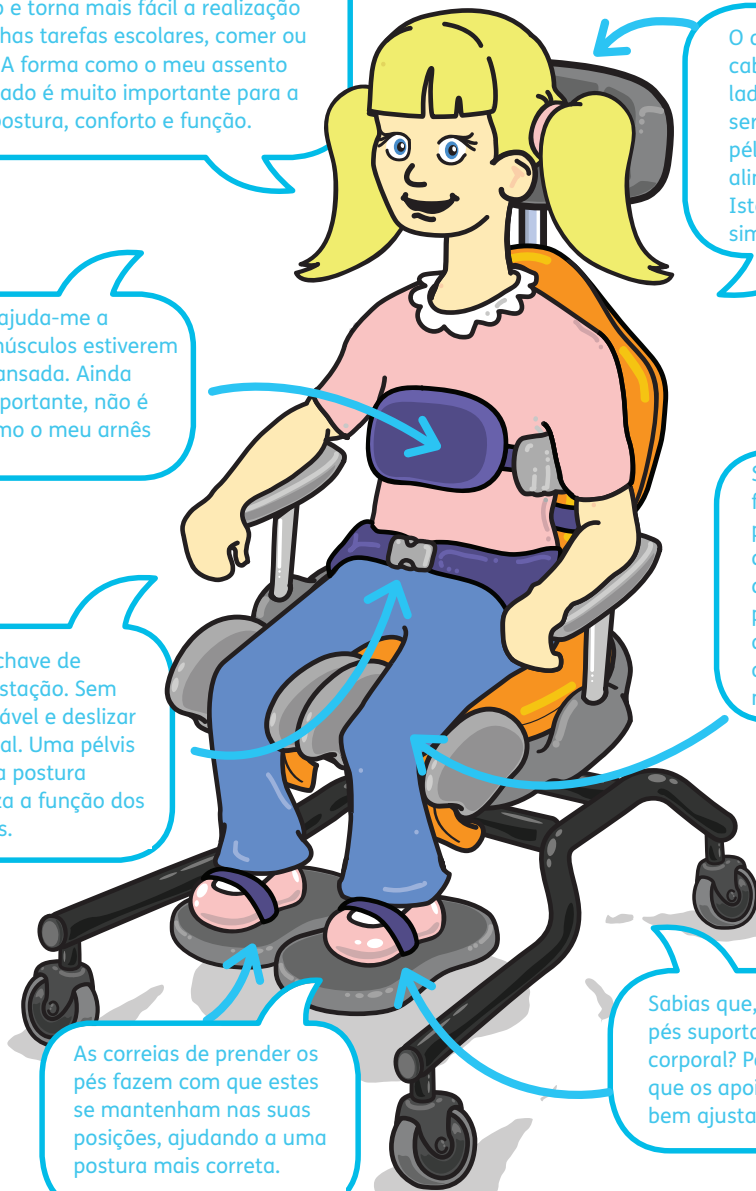
O arnês torácico ajuda-me a sentar se os meus músculos estiverem fracos ou se estou cansada. Ainda que às vezes seja importante, não é tão fundamental como o meu arnês pélvico

Se os isquiotibiais (músculos femorais) estiverem encurtados, produzem tensão na parte superior das pernas, provocando-me desconforto quando me coloco em posturas 90-90- 90°. É importante que o terapeuta ajuste o encosto e os apoios de pés de acordo com as minhas necessidades.

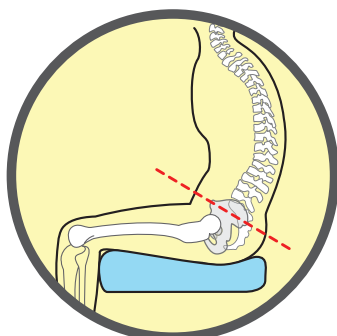
O arnês pélvico é a peça-chave de qualquer sistema de sedestação. Sem este, posso sentir-me instável e deslizar até uma postura prejudicial. Uma pélvis bem assente garante uma postura vertical correta e maximiza a função dos meus membros superiores.

As correias de prender os pés fazem com que estes se mantenham nas suas posições, ajudando a uma postura mais correta.

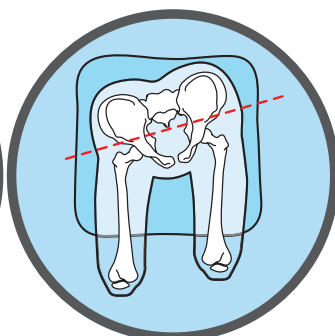
Sabias que, na posição sentada, os pés suportam um quinto do peso corporal? Portanto é fundamental que os apoios de pés permaneçam bem ajustados.



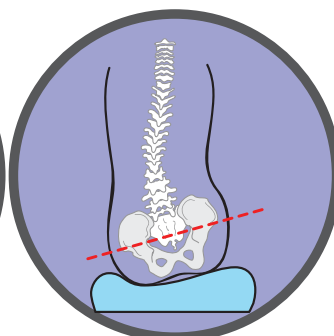
## PRIMEIRO DESAFIO: A ESTABILIDADE PÉLVICA



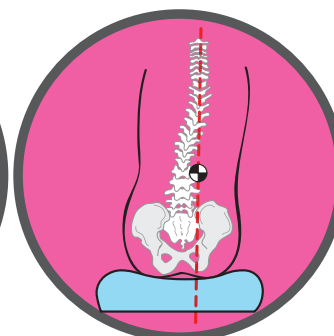
Retroversão



Rotação



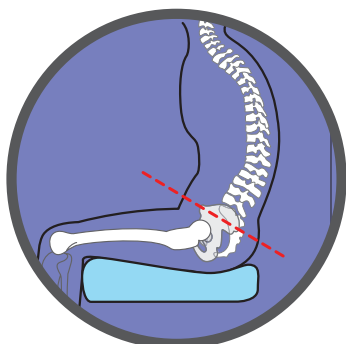
Obliquidade



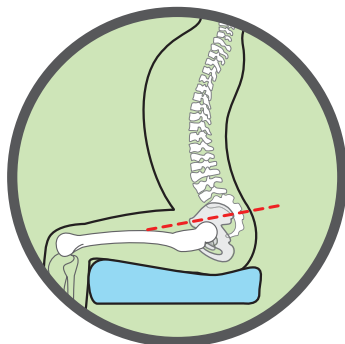
Alinhamento

## SEGUNDO DESAFIO: ALINHAMENTO DO TRONCO E SUPORTE DA CABEÇA

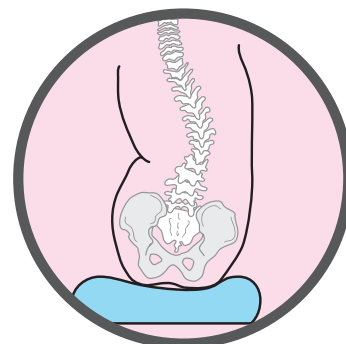
Os sistemas de sedestação devem também proporcionar **suporte apropriado para o tronco e para a cabeça**, pois isto proporciona uma maior estabilidade à pélvis e facilita o uso dos membros superiores, assim como maior atenção e interação. Os suportes de cabeça e tronco devem ser ajustáveis para satisfazer as necessidades posturais de cada utilizador.



Cifose



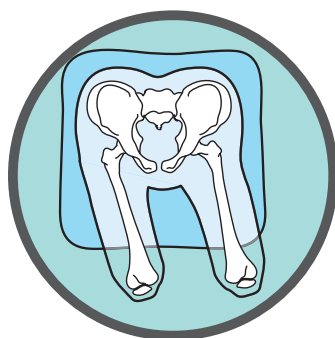
Lordose



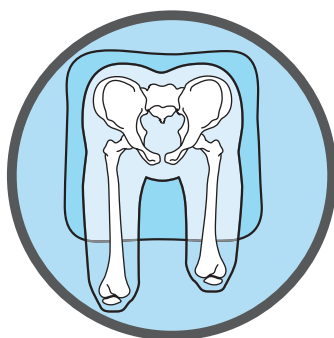
Escoliose

## TERCEIRO DESAFIO: POSICIONAMENTO DOS PÉS E PERNAS

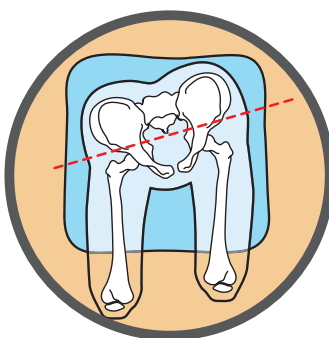
Frequentemente, não se dá a devida atenção a que os isquiotibiais encurtados limitam o movimento e podem comprometer a estabilidade da pélvis de forma tangível. Para além disso, em sedestação, até 19% do peso corporal recai sobre os pés e, se estes não estiverem convenientemente apoiados, a pressão na região pélvica pode aumentar comprometendo assim a estabilidade geral do utilizador e a integridade da pele.



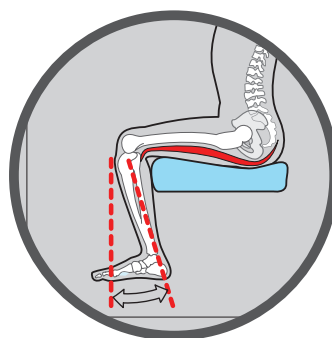
Rotação fixa das ancas



Dismetria Real nos Membros Inferiores



Dismetria Aparente nos Membros Inferiores causada por rotações fixas da pélvis



Isquiotibiais encurtados

## SOLUÇÕES DE SEDESTAÇÃO LECKEY



Mygo



Squiggles



Kit



Everyday Activity



Pal

<b>Necessidade postural</b>	Complexa	Moderada-Complexa	Complexa	Moderada	Ligeira
<b>Idade aprox.</b>	3 a 16 anos	1 a 5 anos	12 anos - Adulto	1 ano - adulto	1 a 12 anos

# mygo seat

Postura, funcionalidade e conforto. O Mygo é o resultado de mais de 25 anos de experiência profissional em colaborações com médicos, fisioterapeutas, técnicos, crianças e pais de todo o mundo para conseguir a melhor postura, favorecendo a funcionalidade e conforto da criança com necessidades de suporte de moderadas a complexas.



Configuração não standard



- 1 Compatível com a gama de **apoios de cabeça** Whitmyer.
- 2 Os **suportes de pernas** adaptam-se facilmente tanto aos casos de isquiotibiais encurtados como de desvios por rotação fixa das ancas.
- 3 O **cinto pélvico de 4 pontos** com eixo nos apoios pélvicos assegura a correta fixação da pélvis e favorece o seu alinhamento.
- 4 O **suporte sacral** pode ser regulado de forma a conseguir o apoio pélvico correto, compensando uma possível anteversão ou retroversão da pélvis para otimizar a extensão do tronco e proporcionar um maior conforto geral.
- 5 O **encosto** é regulável em altura e ângulo para conseguir um suporte postural correto.
- 6 O mecanismo de **regulação em ângulo do encosto** mantém as posições dos suportes de cabeça e tronco quando se altera o ângulo do encosto.
- 7 Os **apoios de braços ajustáveis** em altura e ângulo podem-se retirar facilmente para facilitar as transferências.
- 8 Os **apoios de pés**, ajustáveis de forma independente tanto em flexão plantar como em dorsiflexão, asseguram que os membros inferiores possam estar sempre posicionados na posição mais correta, favorecendo a estabilidade geral. Para além disto, são abatíveis para facilitar as transferências.
- 9 As **sandálias** opcionais permitem realizar mais ajustes ao posicionamento dos membros inferiores.
- 10 O **chassis Hi-Low** pode ser ajustado em altura para chegar ao solo ou à mesa, permitindo que a criança participe tanto em atividades de grupo como individuais. Está ainda equipado com um sistema basculante que facilita as diferentes posturas. Todos os ajustes podem ser realizados com segurança, inclusive com a criança sentada na cadeira.
- 11 A **barra de empurrar** de grande dimensão facilita a manobrabilidade tanto em casa como na escola.
- 12 O **arnês pélvico envolvente**, em conjunto com os suportes pélvicos, asseguram a estabilização proximal, especialmente em utilizadores com hipertonía.
- 13 A **almofada** acolchoada e modelada, fabricada em peça única, facilita o alívio de pressão da área das tuberosidades isquiais e evita o deslizamento anterior da pélvis. Com um kit opcional, pode-se inclusivamente melhorar a postura em casos de obliquidade pélvica.
- 14 **Capas** removíveis, laváveis na máquina a 40°, em 4 cores.
- 15 O **suporte de ombros** ajustável prolonga o encosto e assegura um maior apoio também para as crianças mais altas. Para além disso, o seu efeito protração facilita a função.
- 16 Os **suportes laterais de tronco** ajudam a manter uma posição segura e erguida.
- 17 **Suporte protração** de ombros.
- 18 O **Tabuleiro** proporciona uma boa base de apoio para diversas atividades.



12 Arnês pélvico envolvente opcional com suportes pélvicos



13 Assento em rampa de série para evitar o deslizamento anterior



15 Suporte de ombros com contorno (incluindo de série nos tamanhos 2 e 3)



16 Opção de suportes laterais de tronco, abatíveis, fixos ou articulados



17 Suporte protração de ombros opcional



18 Tabuleiro opcional

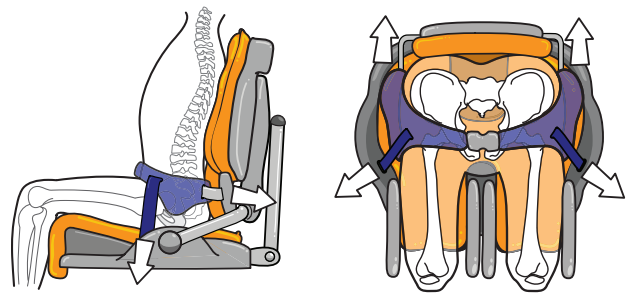
A versatilidade de Mygo oferece à equipa de reabilitação todas as ferramentas necessárias para melhorar:

### Estabilização da pélvis

#### Suporte pélvico

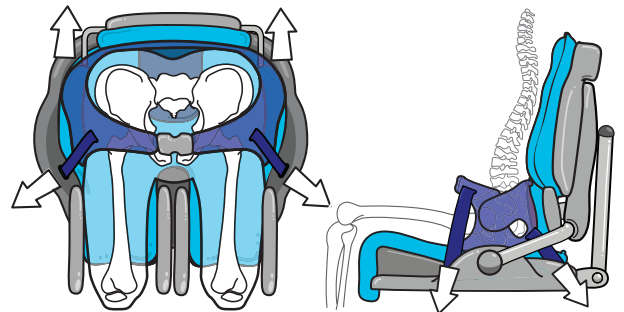
##### Cinto pélvico de 4 pontos

O cinto pélvico de 4 pontos disponível para a Mygo garante um bom controlo postural da pélvis, proporcionando suporte e retenção adequados ao nível da espinha íliaca ântero-superior. Os 4 pontos de fixação e ajuste (dois destes são fixos aos suportes pélvicos e os outros 90° perpendiculares ao fémur) asseguram que o cinto pélvico está sempre na posição correta e que a pélvis se mantém estabilizada corretamente.



##### Arnês Pélvico Envolvente

O sistema de sedestação Mygo também pode ser equipado com o arnês pélvico envolvente (patente pendente). O seu desenho e ajuste flexível na parte traseira permitem evitar eficazmente a retroversão pélvica e o deslizamento anterior do utilizador na cadeira. Isto permite um suporte pélvico proximal excecional em posicionamentos mais complexos. Em casos de mobilidade reduzida, obliquidades ou rotações pélvicas, o arnês pélvico envolvente Mygo em conjunto com os suportes pélvicos laterais constituem a opção ideal.

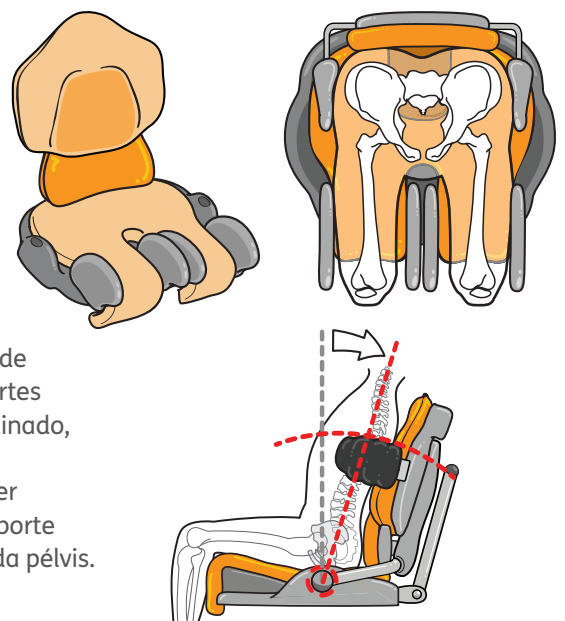


#### Suporte sacral e suportes laterais pélvicos

O suporte sacral flexível e os suportes pélvicos são uma das partes fundamentais da “estrutura de suporte” da Mygo. O suporte sacral permite que a pélvis fique numa posição neutra ou de ligeira antero/retroversão.

Os suportes pélvicos proporcionam uma boa contenção lateral e facilitam a manutenção da posição na linha média, ajustando-se em largura e profundidade para contrariar qualquer tipo de assimetria.

A profundidade do assento ajusta-se de forma ergonómica, pois o ponto de rotação coincide com as tuberosidades isquiais. Isto permite que os suportes pélvicos permaneçam na sua posição mesmo quando o encosto está reclinado, favorecendo uma postura anatómica correta e assegurando a melhor estabilidade postural. Para além disto, a profundidade do assento pode ser ajustada de modo assimétrico, de forma a oferecer, em conjunto com suporte sacral e o encosto, uma boa contenção em caso de rotações estruturais da pélvis.

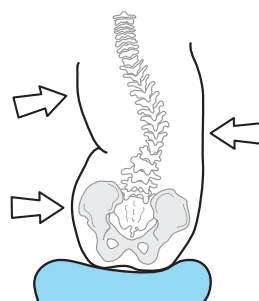




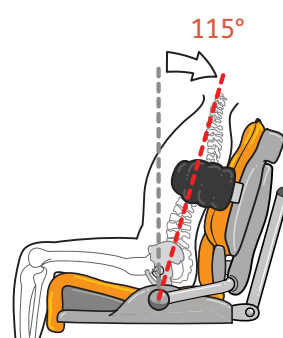
## Suporte do Tronco e da Cabeça

### Suporte do tronco

O suporte sacral ajustável da Mygo permite um ótimo posicionamento, mesmo na presença de atitudes cifóticas e lordóticas. O seu ajuste em rotação permite proporcionar um bom apoio mesmo nos casos de torções estruturais da coluna e ou da pélvis. As atitudes escolióticas redutíveis podem ser geridas de forma efetiva com a ação combinada do arnês pélvico e dos suportes laterais para o tronco usando a técnica dos “3 pontos”.



O encosto pode ser reclinado até aos 115°. Utilizado em conjunto com as guias para os membros inferiores, inclusivamente quando os isquiotibiais estão muito encurtados, consegue-se uma postura adequada graças ao ajuste em ângulo dos apoios de pés.



Quando é necessário oferecer um maior suporte ao tronco, existem duas soluções possíveis: o peitoral torácico e o suporte anterior para o esterno.

### Suporte para a cabeça

A estabilidade da pélvis e do tronco são essenciais para um bom controlo da cabeça.

Com os suportes de ombros incluídos de série nos tamanhos 2 e 3, não só é aumentada a altura do encosto para dar suporte a utilizadores mais altos, mas como também aumenta o suporte protração em toda a parte superior do tronco, facilitando a função dos membros superiores.

E para os casos em que é necessário um apoio mais específico, a unidade de assento postural Mygo oferece diferentes opções de apoios de cabeça, sendo inclusivamente compatível com as diversas soluções propostas pela Whitmyer para satisfazer as necessidades posturais mais complexas.





## Posicionamento dos Membros Inferiores

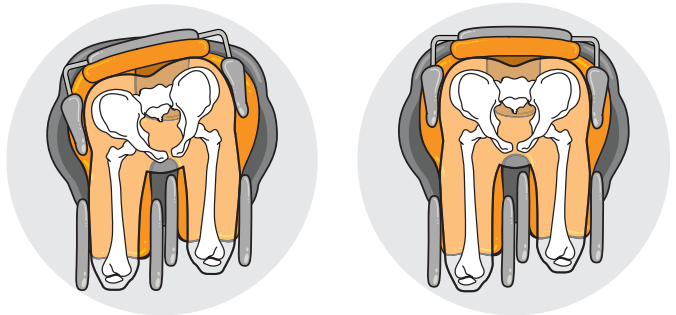
### Rotação fixa das ancas / ABD / ADD

Os suportes de pernas Mygo podem ser ajustados de forma independente para compensar os desvios por “rotações fixas das ancas” de até 10° desde a linha média e para ambos os lados no caso da Mygo Tamanho 1 e de até 30° na Mygo Tamanho 2. Os suportes para as pernas também podem dar suporte a posturas adutoras e abductoras.



### Dismetrias nos Membros Inferiores

Os mais de 15 cm de ajuste em profundidade independente que os suportes de pernas permitem na Mygo proporcionam o suporte adequado em dismetrias do fêmur e ou rotações pélvicas fixas.

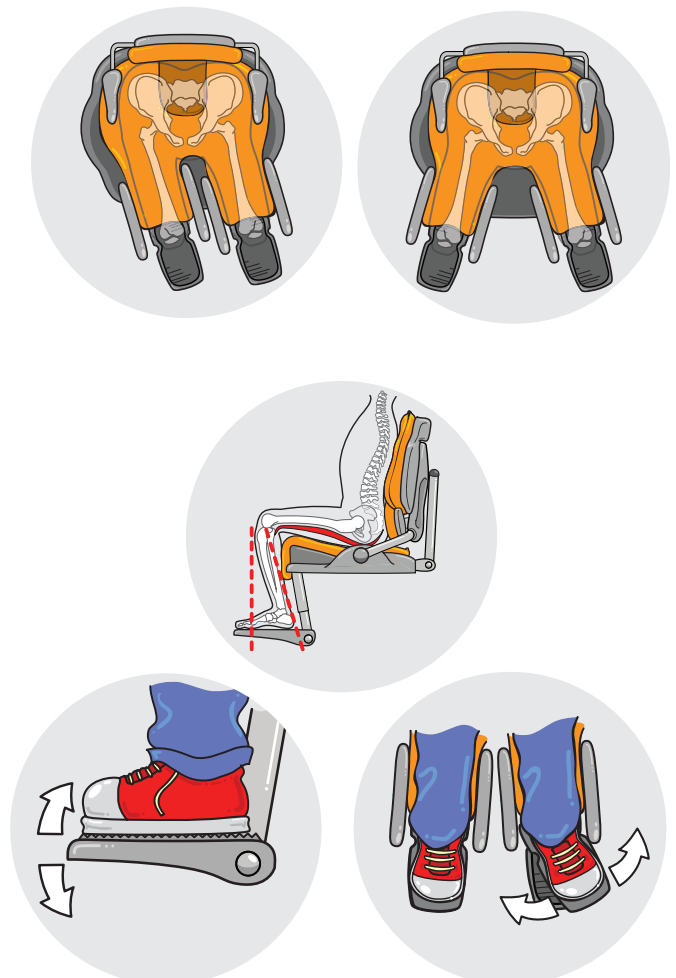


### Posicionamento dos pés

As plataformas de apoios de pés da Mygo são ancoradas aos suportes de pernas, garantindo assim que a posição dos pés está sempre alinhada com a posição dos joelhos, inclusivamente quando a regulação de **abdução ou adução** é máxima.

Os apoios de pés também podem ser ajustados em **flexão** a mais dos 90°, permitindo oferecer um suporte adequado inclusivamente em casos de encurtamento significativo dos isquiotibiais, evitando assim que se adote uma posição de retroversão da pélvis com cifose para compensar esta retração.

As plataformas dos apoios de pés permitem também a regulação da **dorsiflexão e da flexão plantar** e, com as sandálias opcionais, podemos posicionar os pés em rotação. Nos casos em que as sandálias sejam muito restritivas do movimento para o utilizador, podemos acoplar os estabilizador de tornozelo.



## Especificações e medidas

	Tamanho 1	Tamanho 2	Tamanho 3
Idade aprox.	De 3 a 10 anos	De 8 a 14 anos	De 10 a 16 anos
Altura do utilizador	De 1050 a 1500 mm	De 1270 a 1680 mm	De 1500 a 1750 mm
Peso máx. utilizador	50 kg	60 kg	70 kg
Largura do assento	200 a 325 mm	220 a 345 mm	250 a 400 mm
Profundidade do assento	270 a 420 mm	350 a 470 mm	350 a 470 mm
Altura do encosto	360 a 470 mm	460 a 570 mm	460 a 570 mm
Comprimento de perna	215 a 350 mm	315 a 470 mm	315 a 470 mm
Largura do suporte de joelhos	90 a 110 mm	120 a 140 mm	120 a 140 mm
Distância entre suportes torácicos	170 a 270 mm	170 a 270 mm	200 a 300 mm
Ângulo dos apoios de pés	de -10° a +10°	de -10° a +10°	de -10° a +10°
Ângulo ABD - ADD	20°	28°	28°
Altura do assento ao solo com base Hi-Low	360 a 700 mm	360 a 700 mm	360 a 700 mm
Basculação do assento	de -10° a +30°	de -10° a +30°	de -10° a +30°
Altura dos apoios de braços	160 a 210 mm	210 a 260 mm	210 a 260 mm
Reclinação do encosto	De -10° a 25°	De -10° a 25°	De -10° a 25°

## Opções da base

Altura Base Hi Low com pedal a gás	340 a 655 cm
Altura Base Hi Low elétrica	370 a 675 cm
Altura Base Hi Low com pedal a gás e roda traseira grande	390 a 690 mm
Altura Base Hi Low Hidráulica Roda Traseira Grande	380 a 670 mm
Peso da base	12 kg

## Cores



Laranja



Azul



Rosa



Cinzento

## Acessórios

Para ver mais imagens e a lista completa de acessórios disponíveis para a unidade de assento **MYGO**, por favor consulte a folha de pedido em [www.SunriseMedical.pt](http://www.SunriseMedical.pt)



Arnês pélvico envolvente



Cinto pélvico de 4 pontos



Sandálias (incluem as presilhas)



Encosto dinâmico

# Squiggles seat

O sistema de sedestação Squiggles para crianças de 1 a 5 anos responde às necessidades posturais e emocionais das crianças mais pequenas e das suas famílias em todos os momentos do dia, tanto em casa como na escola e, inclusivamente, ao ar livre.



## Squiggles

- 1 O **cinto pélvico de 4 pontos** acolchoado e ajustável garante a estabilidade pélvica, permitindo uma postura cómoda e segura.
- 2 Os **suportes pélvicos** podem ajustar-se em altura para melhorar o apoio postural
- 3 O **encosto** pode ser ajustado em altura e ângulo.
- 4 Os **suportes de tronco** garantem suporte lateral, ajudando a uma postura alinhada.
- 5 O **suporte de ombros** com extremos reguláveis favorece uma postura correta que ajuda a equilibrar a cabeça e o tronco em relação à pélvis. Aumenta a função dos membros superiores e permite a adaptação ao crescimento em altura (75 mm).
- 6 Compatível com **apoios de cabeça** Whitmyer
- 7 A plataforma única dos **apoios de pés** permite a regulação em altura e ângulo para garantir uma base de apoio adequada. Para além disso, é abatível para facilitar as transferências.
- 8 As **sandálias** opcionais favorecem uma posição postural segura dos pés.
- 9 O mecanismo ergonómico de **reclinação do encosto** assegura que os suportes de tronco e cabeça mantenham a posição correta nos diferentes ângulos de reclinação.
- 10 O **chassis Hi-Low** pode ser ajustado em altura para chegar ao solo ou à mesa, permitindo que a criança participe tanto em atividades de grupo como individuais. Para além disso está equipado com um sistema basculante (30°) que facilita as diferentes posições posturais. Todos os ajustes podem ser realizados com segurança, inclusive com a criança sentada na cadeira.
- 11 A **barra de empurrar** facilita a manobrabilidade em casa ou na escola.
- 12 O **acolchoado sacral** pode ser moldado com as almofadas sacrolombares, promovendo a posição pélvica desejada para facilitar a extensão torácica e função dos membros inferiores.
- 13 Os suportes de cunha que se podem fixar por baixo do acolchoado do assento evitam que a criança deslize para a frente e adquira uma posição sacral incorreta.
- 14 O **suporte anterior para o esterno** está fixado aos suportes laterais para garantir um maior apoio e segurança.
- 15 O **peitoral torácico** aumenta o suporte lateral e ou frontal.
- 16 O **Tabuleiro** conta com um plano de apoio para realizar numerosas atividades. Como opção, pode ser incluída uma barra de atividades
- 17 Os **acolchoados** laterais adicionais de até 30 mm proporcionam conforto adicional e evitam posturas em abdução em crianças com baixo tônus muscular.
- 18 De fácil limpeza graças às **capas** removíveis, laváveis na máquina a 40°. 4 cores de tecido disponíveis.



12 Acolchoado sacral com almofadas para contorno da coluna



13 Cunha acolchoada para o assento



14 Suporte anterior para o esterno opcional



15 Peitoral torácico opcional



16 Tabuleiro opcional



17 Acolchoado lateral para os joelhos (até 30 mm)

## Estabilização da pélvis

O acolchoado sacro da Squiggles pode ser moldado para uma ótima adaptação à coluna da criança, melhorando assim ainda mais a estabilidade pélvica.

A almofada em rampa mantém o alinhamento da pélvis e das coxas, evitando o deslizamento anterior, especialmente em casos de menor tonicidade ou padrões de extensão.



A pélvis mantém-se numa posição neutra graças ao cinto pélvico de 4 pontos.



## Suporte do Tronco e da Cabeça

O suporte de ombros favorece a protração dos ombros, posicionando-os na linha média dos membros superiores para uma ótima função.

Nos casos em que seja necessário suporte adicional para o tronco, pode-se optar por adicionar o suporte anterior para o esterno ou, se for necessário ainda maior suporte, o peitoral torácico.

Squiggles está disponível com apoios de cabeça com contorno ou plano e é também compatível com toda a gama de apoios de cabeça Whitmyer.





## Posicionamento dos Membros Inferiores

A opção de cunha abductora na Squiggles permite posturas em abdução para os mais pequenos, preservando o posicionamento das ancas.

Os pés não apoiados podem contribuir para a instabilidade pélvica e, com isso, também para a do tronco superior e da cabeça. A plataforma única Squiggles é abatível e ajustável em altura e ângulo para um ótimo suporte.

As sandálias adicionais permitem o posicionamento dos pés em rotação e posturas assimétricas.



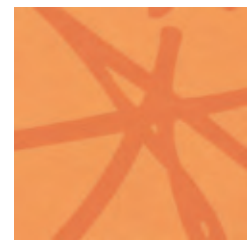
### Especificações e medidas

Idade aprox.	De 1 a 5 anos
Altura do utilizador	750 a 1100 mm
Peso máx. utilizador	22 kg
Profundidade do assento	190 a 290 mm
Largura do assento	160 a 260 mm
Altura do encosto	320 a 380 mm
Altura do encosto com suporte para ombros	420 a 480 mm
Largura peitoral (distância entre suportes laterais)	160 a 220 mm
Comprimento de perna	120 a 270 mm
Altura da mesa	115 a 170 mm
Altura do assento ao solo com base Hi-Low	270 a 650 mm
Reclinação do encosto	De - 10° a 25°
Basculação do assento	De -10° a 30°
Ângulo dos apoios de pés	De -10° a 10°
Peso da unidade postural	6 kg
Peso da base Hi-Low	9 kg

### Cores



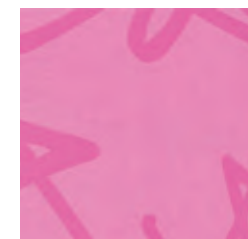
Verde



Laranja



Azul



Rosa

### Acessórios

Para ver mais imagens e a lista completa de acessórios disponíveis para a unidade de assento **SQUIGGLES**, por favor consulte a folha de pedido em [www.SunriseMedical.pt](http://www.SunriseMedical.pt)



Chassis Hi-Low com barra de empurrar



Redutores da largura do assento



Cinto pélvico de 4 pontos



Redutores do cinto pélvico

# Kit seat

KIT é uma solução modular altamente ajustável, focada nas necessidades dos jovens e adultos com posturas mais complexas. O seu encosto modular em 3 peças com articulações rotacionais, o seu sistema multiposicional para as pernas e apoios de pés, e a tecnologia única de arnês pélvico, convertem o sistema Kit no mais indicado para os posicionamentos mais assimétricos.



- 1 O inovador **arnês pélvico** envolvente (patente pendente) com 4 pontos de fixação garante o posicionamento pélvico proximal para utilizadores com alterações do tónus muscular, acomodando ou corrigindo a posição pélvica para uma ótima funcionalidade.
- 2 A cómoda **almofada** em rampa do assento, com uma espessura de 75 mm no tamanho 1 e de 95 mm no tamanho 2, envolve as tuberosidades isquiais e impede que o utilizador deslize para a frente. Podem ser usadas almofadas de espuma adicionais para acomodar a pélvis e corrigir a obliquidade pélvica.
- 3 O **suporte torácico**, para além do ajuste em altura, ângulo e rotação, pode ser movido para os lados para responder aos casos de escoliose grave. Os suportes laterais abatíveis e articulados podem ser incorporados para garantir um ótimo suporte às curvaturas da coluna vertebral.
- 4 Os **suportes laterais de tronco** abatíveis são ajustáveis em altura, profundidade e ângulo de forma independente, proporcionando assim o suporte lateral adequado ao utilizador.
- 5 O **suporte de ombros** é regulável em altura, profundidade e ângulo, e as abas laterais com efeito protração facilitam o controlo da cabeça e o uso funcional dos membros superiores.
- 6 O **apoio de cabeças** anatómico envolvente da Kit permite 25 mm de ajuste lateral. Para além disso, Kit permite acomodar vários tipos de apoios de cabeça, sendo compatível com Whitmyer.
- 7 Todas as **capas** são removíveis e podem ser lavadas na máquina. Opção de tecido de vinil cinza e antibacteriano para controlo de infeções.
- 8 Os **apoios de braços** acolchoados e ajustáveis em altura e ângulo são removíveis para facilitar as transferências.
- 9 Os **suportes dos membros inferiores** estão disponíveis em dois tamanhos, pequeno e grande, e são, também, intercambiáveis.
- 10 O **chassis Hi-Low** foi redesenhado com ajuste hidráulico em altura para o sistema de sedestação Kit. As suas rodas traseiras de 12" e dianteiras de 6" facilitam a manobrabilidade em terrenos irregulares.
- 11 A **barra de empurrar** ajustável em altura faz com que seja fácil manobrar ou mover a unidade postural.
- 12 A altura, a profundidade e o ângulo do **suporte sacral** do encosto podem ser ajustados de forma rotacional para satisfazer inclusivamente as necessidades posturais mais complexas.
- 13 Os **suportes pélvicos**, ajustáveis em largura, profundidade e ângulo, em conjunto com o arnês pélvico envolvente, permitem alinhar e estabilizar a pélvis.
- 14 As **guias laterais ajustáveis** do suporte torácico proporcionam suporte lateral adicional para utilizadores com necessidades de maior controlo do tronco.
- 15 Os **suportes laterais articulados** de tronco, podem ser adaptados ao contorno torácico, tanto na horizontal como na vertical, aumentando a superfície de contacto para um ótimo suporte postural e conforto. São abatíveis para facilitar as transferências.
- 16 Os **suportes para os membros inferiores** podem ser ajustados separadamente quanto à profundidade, adução e abdução, e podem acolher posturas de rotações fixas das ancas de até 20°.
- 17 As **plataformas** são ajustáveis em altura e em ângulo, e as **sandálias** estão montadas sobre uma articulação esférica que permite acomodar as diferentes deformidades do pé, podendo ainda ser rebatidas até trás para facilitar as transferências.



12 Suporte sacral



13 Suportes pélvicos opcionais



14 Guias laterais para suporte torácico, opcionais



15 Suportes laterais articulados opcionais



16 Rotação pélvica fixa



17 Apoios de pés multifunção

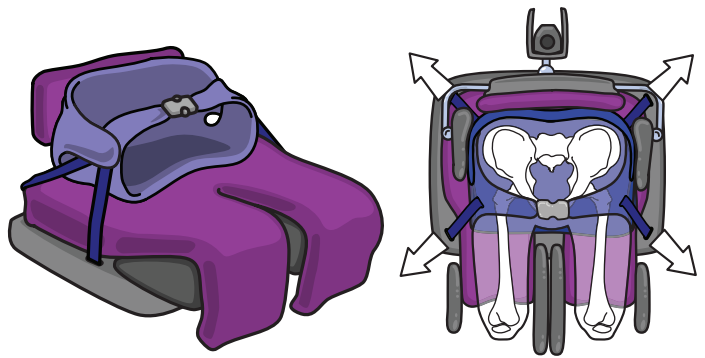
## Estabilização da pélvis

### Arnês pélvico envolvente

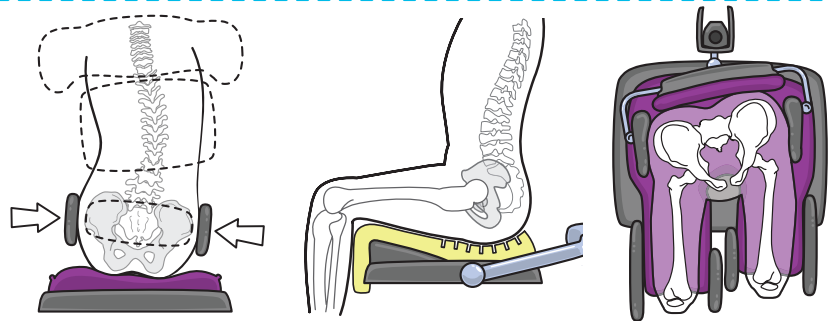
O arnês pélvico envolvente adapta-se facilmente à pélvis do utilizador, garantindo uma posição pélvica funcional com os seus 4 pontos de fixação.

O seu desenho e ajuste flexível na parte traseira permitem evitar eficazmente a retroversão pélvica e o deslizamento anterior do utilizador na cadeira. Isto permite um suporte pélvico proximal excepcional em posicionamentos mais complexos.

A ampla superfície de contacto com o corpo do utilizador garante um grande conforto, inclusivamente nas situações mais críticas.



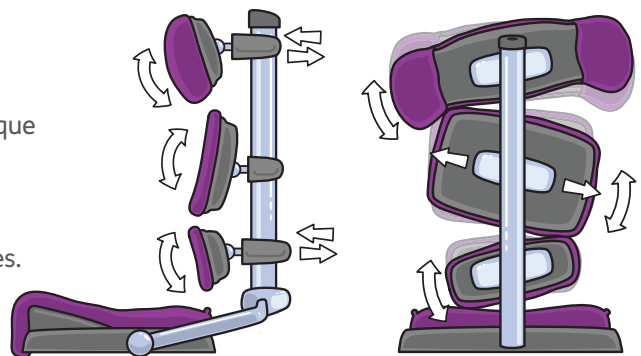
Os suportes laterais para a pélvis podem ser ajustados individualmente e permitem estabilizar a pélvis juntamente com o arnês pélvico envolvente. A ação combinada do suporte sacral flexível, do arnês pélvico envolvente e dos suportes pélvicos assegura uma boa contenção, mesmo em situações posturais complexas.



## Suporte do Tronco e da Cabeça

### Componentes modulares intercambiáveis

O encosto da Kit é composto por 3 módulos permutáveis ao nível sacral, torácico e dos ombros. As articulações esféricas que as 3 partes possuem permitem ajuste rotacional, oferecendo soluções para múltiplas necessidades de posicionamento assimétricas. O suporte torácico permite também o ajuste lateral, sendo ideal em casos de curvaturas escolióticas graves. O acolchoado em cada módulo permite adaptar facilmente às formas de cada utilizador, garantindo uma ótima distribuição da pressão e de conforto.



A utilização combinada de suportes laterais de tronco, juntamente com os múltiplos ajustes do suporte torácico, facilitam o posicionamento mesmo em situações posturais complexas. A escoliose estruturada pode ser acomodada graças aos suportes laterais articulados, que distribuem a pressão de maneira mais uniforme.

Os suportes laterais de ombro podem também ser ajustados de forma individual até aos 90°. Permite assim otimizar a estabilidade da parte superior do tronco, facilitando o controlo e o uso dos membros superiores.



# Posicionamento dos Membros Inferiores

## Rotação fixa das ancas e dismetrias dos membros inferiores

Os suportes de pernas permitem acomodar rotações fixas das ancas até 20° desde a linha média. Isto, conjuntamente com o ajuste rotacional do suporte sacral, permite acomodar os membros inferiores em posição assimétrica garantindo que o tronco e a cabeça fiquem alinhados sobre a linha média para máxima funcionalidade e interação social. Os suportes de pernas ajustáveis permitem também adaptar facilmente a dismetrias dos membros inferiores.

## Encurtamento dos isquiotibiais

O ajuste em ângulo dos apoios de pés para além dos 90° de flexão permite acomodar isquiotibiais encurtados, evitando a retroversão pélvica e postura cifótica, garantindo assim uma postura torácica erguida.

## Posicionamento dos pés

Os apoios de pés podem ser ajustados individualmente para maximizar a carga e a estabilidade postural geral. A opção de apoios de pés Multifunção permite a adaptação em 360° a posturas assimétricas, adaptando-se a pés valgos/varos, flexão dorsal, plantar e outras assimetrias dos pés.

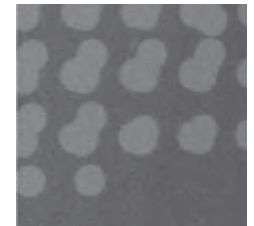


	Tamanho 1	Tamanho 2
Idade aprox.	De 12 a 18 anos	16 anos - adulto
Altura do utilizador	1400 a 1650 mm	1600 a 1850 mm
Peso máx. utilizador	75 kg	75 kg
Profundidade do assento	360 a 480 mm	410 a 560 mm
Ângulo máx. de abd/add	20°	20°
Largura do assento sem laterais	430 mm	430 mm
Largura do assento com suportes pélvicos	215 a 370 mm	215 a 370 mm
Altura do encosto	505 a 595 mm	580 a 710 mm
Largura de ombros	190 a 500 mm	260 a 600 mm
Largura de peito	230 a 380 mm	230 a 380 mm
Reclinação do encosto	90° a 120 °	90° a 120°
Basculação	De -10° a 30 °	De -10° a 30 °
Comprimento da barriga da perna	330 a 510 mm	330 a 510 mm
Altura dos apoios de braços	265 a 380 mm	265 a 380 mm
Peso do assento	20, 5 kg	21 kg

## Cores



Azul



Cinzento



Violeta



Cinzento antibacteriano

## Acessórios

Para ver mais imagens e a lista completa de acessórios disponíveis para a unidade de assento **KIT**, por favor consulte a folha de pedido em [www.SunriseMedical.pt](http://www.SunriseMedical.pt)



Arnês pélvico envolvente



Suporte sacral envolvente



Suporte torácico com guias



Cintos para as pernas

# Everyday Activity seat

Pensada para crianças e adultos jovens que necessitam de um ótimo posicionamento e estabilidade pélvica sem presença de atitudes posturais complexas, a Everyday Activity oferece numerosas opções: 3 tamanhos que se podem combinar com 3 tipos de chassis (básico, Hi-Low ou hidráulico), 4 cores de tecido e uma ampla seleção de acessórios.



- 1 O **apoio de cabeça** acolchoado, ajustável em profundidade e altura garante o suporte adequado da cabeça e conta com uma capa de fácil desinfecção. O tamanho 3 está disponível apenas na versão com contorno, oferecendo um ótimo suporte aos utilizadores mais altos.
- 2 As **capas** estão disponíveis em 4 atrativas cores: framboesa, verde, azul e cinzento. A capa é removível e pode ser lavada a 40°. A capa do assento estende-se por baixo para conforto adicional.
- 3 Os **suportes laterais de tronco** estão disponíveis em versão fixa ou abatível. Para garantir o melhor suporte, podem ser ajustados em altura e em ângulo.
- 4 Pode-se adicionar um **acolchoado sacral** adicional para corrigir ou acomodar a posição da pélvis.
- 5 O **cinto pélvico de 4 pontos** é acolchoado e pode ser facilmente ajustado para assegurar a posição pélvica e a linha média.
- 6 Os **apoios de braços** ajustáveis em altura e ângulo estão desenhados em poliuretano macio para o máximo conforto. Foram fabricados com um suporte mais largo para facilitar a transferência independente.
- 7 A **cunha** de abdução está disponível em forma de taco ou disco.
- 8 As **sandálias** podem ser ajustadas em ângulo e profundidade para acomodar os posicionamentos assimétricos. Também estão disponíveis elevadores adicionais para dismetrias.
- 9 A **plataforma** ajustável em ângulo pode ser rebatida e bloqueada para facilitar as transferências. A plataforma de tamanho 3 foi desenhada com suportes de barriga da perna para maior tolerância de peso.
- 10 As **rodas** de 100 mm de diâmetro são giratórias para melhorar a manobrabilidade tanto em caso como na escola. Cada roda está equipada com um travão. O chassis hidráulico de tamanho 3 possui rodas de 125 mm de diâmetro.
- 11 A **base ajustável em altura** com acionamento por pedal permite que o utilizador se posicione ao nível do solo, a uma altura intermédia ou superior para poder executar qualquer tarefa diária.
- 12 O **assento** em peça única é ajustável em profundidade. A largura do assento pode ser ajustada com os suportes pélvicos. A almofada suave e confortável está desenhada em rampa para uma ótima estabilidade, conforto e suporte do fémur.
- 13 Os **suportes pélvicos acolchoados** permitem ajuste em largura para além de oferecerem estabilidade lateral adicional. Nos tamanhos 2 e 3, estão disponíveis cunhas abductoras que proporcionam suporte lateral para o alinhamento dos membros inferiores.
- 14 A **basculação** pode ser facilmente modificada com o utilizador comodamente sentado.
- 15 A **barra de empurrar** facilita a manobrabilidade e o ajuste em altura.
- 16 O **encosto** pode ser ajustado em altura e ângulo de acordo com as necessidades posturais.
- 17 O **Tabuleiro** é ajustável em altura e ângulo de acordo com as necessidades do utilizador, assim como ao nível dos cotovelos para melhorar a função mais alta em caso de crianças hipotónicas ou cansadas. Está disponível em plástico ou madeira.

*“Um sistema de assento desenhado para o dia-a-dia”*



3 Suportes laterais disponíveis em versão fixa, abatível ou articulados



13 Suportes pélvicos



17 Tabuleiro ajustável em altura e profundidade

# Everyday Activity

## Estabilidade, Conforto e Funcionalidade

### Posicionamento e estabilidade

A unidade de sedestação Everyday Activity oferece um posicionamento pélvico ideal graças ao cinto pélvico de 4 pontos, regulável com o fecho central. Os ajustes do encosto, apoio de cabeça e articulações inferiores completam o posicionamento do utilizador.



### Conforto

Desde o tecido macio e respirável até aos apoios de braços moldados, passando pela capa de encosto envolvente ou a almofada em rampa, a Everyday Activity foi cuidadosamente desenvolvida até ao mais pequeno detalhe para assegurar o conforto e a estabilidade dos seus utilizadores.

### Máxima Funcionalidade

Com esse equilíbrio entre estabilidade e conforto consegue-se potenciar ao máximo a funcionalidade do utilizador no seu dia-a-dia. Graças ao ajuste em altura da base, será mais fácil realizar qualquer atividade: desde jogar, comer, ler, escrever até à interação com os amigos.

---

## Opções de bases



**Chassis Básico**

**Chassis Hi Low**

**Chassis Hidráulico**

O **chassis básico** permite um ajuste em altura manual que deve ser realizado com o utilizador fora da cadeira. Indicado nos casos em que não é necessário chegar ao nível do solo.

O **chassis hidráulico** tem uma ampla gama de ajustes na altura ao solo e pode ser facilmente realizado com o utilizador sentado. Ideal para utilizadores de maior peso.



## Especificações e medidas

	Tamanho 1	Tamanho 2	Tamanho 3
Idade aprox.	De 1 a 6 anos	De 5 a 12 anos	De 11 a 18 anos
Peso máx. utilizador	30 kg	50 kg	100 kg
Peso - Assento e chassis básico	22,5 kg	27 kg	35,9 kg
Peso - Assento e chassis Hi-Low	29,5 kg	34 kg	49 kg
Altura de assento com chassis básico	450 a 600 mm	450 a 600 mm	450 a 600 mm
Altura de assento com chassis Hi-Low	250 a 600 mm	320 a 600 mm	450 a 600 mm
Largura do assento	160 a 280 mm	260 a 380 mm	340 a 500 mm
Profundidade do assento	150 a 280 mm	230 a 380 mm 300 a 450 mm (comprida)	330 a 480 mm
Largura torácica	150 a 220 mm	170-240 mm	240 a 370 mm
Altura do encosto	300 a 400 mm	400 a 520 mm	450 a 630 mm
Ângulo do encosto	De -10° a +30°	De -10° a +30°	De -10° a +30°
Altura dos apoios de braços	150 a 250 mm	200 a 300 mm	180 a 325 mm
Comprimento de perna	150 a 250 mm	250 a 450 mm	250 a 450 mm
Ângulo dos apoios de pés	De -10° a +50°	De -10° a +50°	De -10° a +50°
Ângulo da plataforma	De -15° a +10°	De -15° a +10°	De -15° a +10°
Basculação	De -10° a 30°	De -10° a 30°	De -10° a 30°

## Opções de bases

	Chassis	Largura	Comprimento
<b>Tamanhos 1 e 2</b>	Básico	560 mm	730 mm
	Hi -Low	570 mm	710 mm
<b>Tamanho 3</b>	Básico	675 mm	845 mm
	Hi - Low	660 mm	890 mm

## Cores



Verde



Azul



Framboesa



Cinzentos ébano

## Acessórios

Para ver mais imagens e a lista completa de acessórios disponíveis para a unidade de assento **EVERYDAY ACTIVITY**, por favor consulte a folha de pedido em [www.SunriseMedical.pt](http://www.SunriseMedical.pt)



Cunha abdutora taco



Cunha abdutora disco



Apoios de braços



Cinto pélvico de 4 pontos

# Pal

Posture + Attention = Learning

O PAL é um sistema de sedestação robusto e fácil de usar no colégio, em casa ou em centros de reabilitação. Desenhado para crianças dos 1 aos 12 anos com necessidades posturais ligeiras ou moderadas, o PAL melhora a estabilidade em sedestação, permitindo à criança prolongar os períodos de atenção e facilitar as atividades de manipulação e atividade motora fina.

*“Uma postura apropriada maximiza a atenção e facilita a aprendizagem”*



Tecido de fácil limpeza

Base de assento regulável em profundidade. Largura ajustável mediante acolchoado pélvico.

Base de 4 pernas regulável em altura de série. Outras opções: base estabilizadora/oscilante, base com rodas ou base alta.

## Estabilização da pélvis



Combinando o cinto pélvico de 2 pontos com os acolchoados pélvicos, o PAL oferece suporte à pélvis da criança. E se esta necessitar de um pouco de ajuda extra para manter a pélvis e os fêmures alinhados, a opção ideal será a almofada em cunha.

## Suporte do tronco/cabeça



O encosto, os apoios de braços e o tabuleiro são ajustáveis em ângulo, garantindo que o tronco tenha o suporte necessário para diminuir a fadiga.

## Posicionamento EE.II.



A profundidade do assento é ajustável, oferecendo um suporte femoral adequado. O taco abductor garante o posicionamento das ancas. As pernas são ajustáveis em altura e a placa de apoio dos pés disponível como opção proporciona suporte postural aos pés.

Disponível em 4 tamanhos e 2 cores, o PAL facilita às crianças de até 12 anos participar, aprender e maximizar a sua atenção no ambiente escolar. A sua estrutura em madeira e as suas capas facilmente laváveis facilitam a sua utilização em todos os ambientes. A simplicidade de ajuste da altura do assento, o ajuste em profundidade e largura do assento, a reclinção do encosto e o cinto pélvico standard, juntamente com alguns acessórios como o taco abdutor, o tabuleiro regulável e a almofada em cunha, fazem com que o PAL seja um sistema de assento particularmente versátil para o seu uso em salas de reabilitação.



No ambiente da sala de aula, a mesa proporciona uma grande superfície para o apoio anterior, para a alimentação, para escrever e para outras atividades.



A opção de base alta disponível para o Tamanho 1 permite converter a PAL numa cadeira muito prática.

## Especificações e medidas

	Tamanho 1	Tamanho 2	Tamanho 3	Tamanho 4
Idade aprox.	1 a 3 anos	2 a 5 anos	4 a 8 anos	7 a 12 anos
Altura do utilizador	700 a 950 mm	900 a 1050 mm	1000 a 1300 mm	1200 a 1600 mm
Peso máx. utilizador	30 kg	35 kg	40 kg	50 kg
Altura do assento	160 a 240 mm	185 a 285 mm	250 a 350 mm	300 a 400 mm
Profundidade do assento	180 a 240 mm	220 a 290 mm	250 a 330 mm	300 a 400 mm
Largura do assento	150 a 250 mm	170 a 270 mm	230 a 330 mm	280 a 380 mm
Altura do encosto	265 mm	315 mm	380 mm	450 mm
Ângulo do encosto	de -95° a +105 °	de -95° a +105 °	de -95° a +105 °	de -95° a +105 °
Peso	4,35 kg	6 kg	8,15 kg	10 kg
Altura dos apoios de braços	120 a 150 mm	140 a 170 mm	180 a 230 mm	190 a 240 mm

### Cores



Verde



Azul

## Acessórios

Para ver mais imagens e a lista completa de acessórios disponíveis para a PAL, por favor consulte a folha de pedido em [www.SunriseMedical.pt](http://www.SunriseMedical.pt)



Suporte pélvico acolchoado



Tabuleiro



Taco abdutor



Placa de apoio de pés

# BIPEDESTAÇÃO



# BIPEDESTAÇÃO

*É hora da terapia, em bipedismo.*

*Porque estar de pé, mesmo que com apoio, é fundamental por motivos fisiológicos e sociais; especialmente durante os primeiros anos de idade quando é fundamental garantir um desenvolvimento correto da articulação da anca.*

*Na Leckey estamos conscientes de que a “terapia em bipedestação” para algumas crianças é um objetivo postural complexo.*

*Para eles, desenvolvemos uma ampla gama de bipedestadores e planos para responder às diferentes necessidades de cada utilizador, tendo em atenção a sua idade e as suas necessidades clínicas.*

## ÍNDICE



**Mygo Stander**

Págs 32 a 39



**Squiggles Plus Stander**

Págs 40 a 43



**Horizon Stander**

Págs 44 a 47



**Freestander**

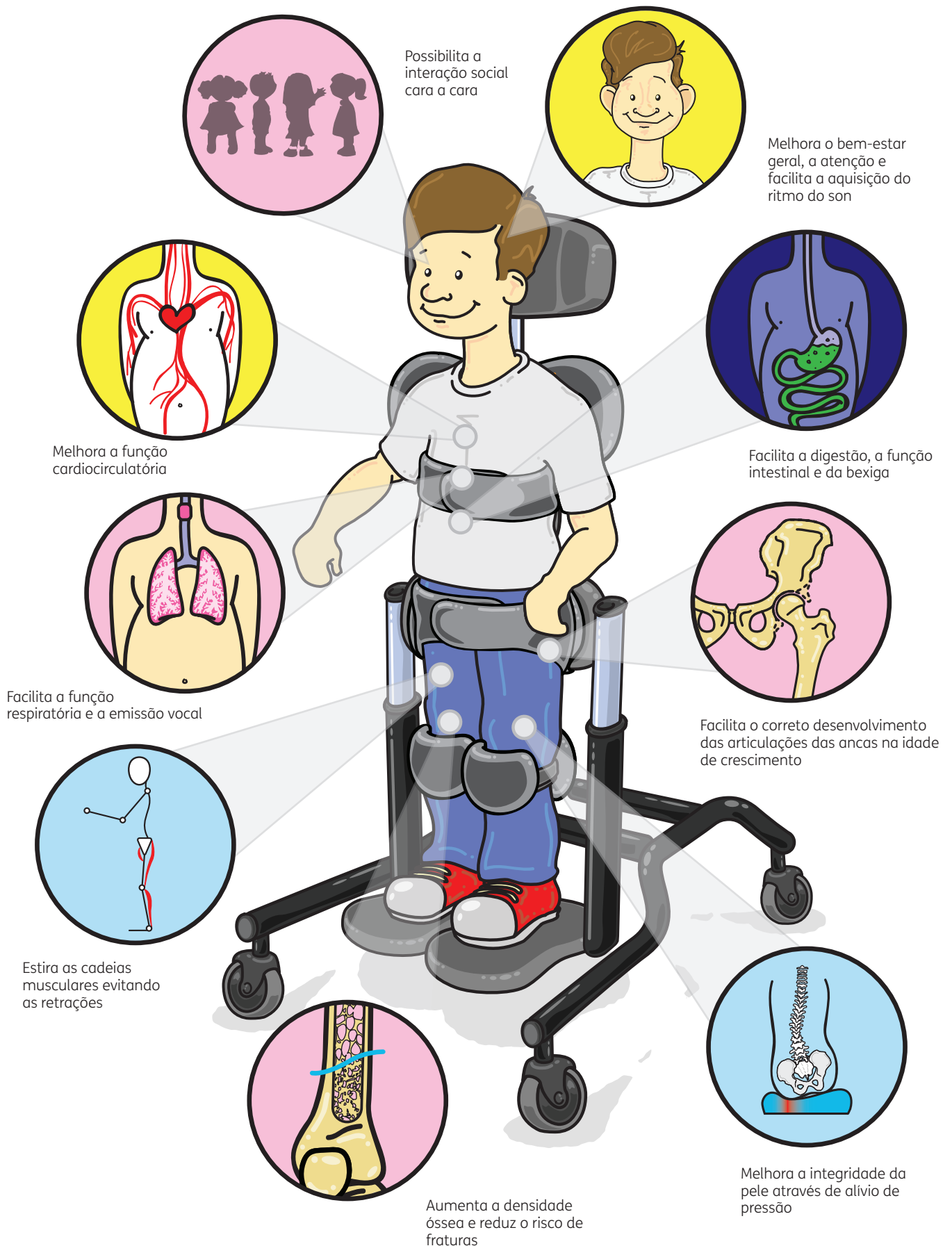
Págs 48 a 49



**Pronestander**

Págs 50 a 51

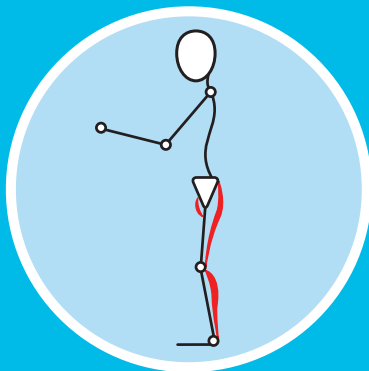
# Benefícios da bipedestação





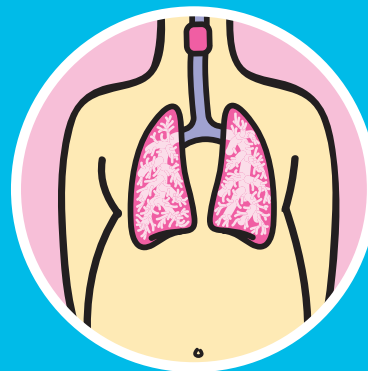
**A bipedestação aumenta a densidade óssea e reduz o risco de fraturas.**

O desenvolvimento fisiológico do osso requer uma combinação de boa nutrição, suporte de peso durante a marcha ou bipedismo e o uso das fibras musculares. Os estudos científicos mostram que a bipedestação melhora a densidade óssea da pélvis e do osso dos membros inferiores em crianças com patologias como paralisia cerebral, distrofia muscular, espinha bífida ou lesão da medula.



**A bipedestação alonga os músculos, prevenindo os encurtamentos musculares.**

A investigação demonstrou que os programas de bipedestação, se mantidos, melhoram a amplitude dos músculos isquiotibiais, a amplitude da mobilidade articular e reduzem a espasticidade. A bipedestação também melhora a propriocepção articular e muscular, melhora a resistência e regula o tônus muscular.



**A bipedestação facilita a função respiratória e a emissão vocal.**

Quando nos colocamos em pé, o diafragma tem mais espaço para expandir e contrair, o que significa que a respiração é mais eficaz. Para além disso, estar de pé facilita a vocalização e o controlo da voz.



**A bipedestação melhora a circulação e a pressão arterial.**

Uma circulação sanguínea eficaz está intimamente relacionada com a respiração. A bipedestação melhora a pressão arterial, o ritmo cardíaco, a circulação e reduz a hipotensão ortostática e o edema nas pernas e pés.



**A bipedestação permite que a criança interaja com os seus amigos cara a cara.**

A interação cara a cara melhora a confiança, a autoestima e o autoconceito da criança, pois ela descobrirá que pode atingir os seus objetivos da mesma maneira que os seus pares. A posição vertical elimina o medo de cair e permite que a criança dedique a sua atenção à aprendizagem e interação social.



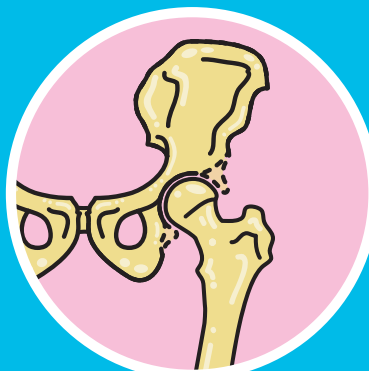
**A bipedestação melhora o bem-estar geral, a atenção e os ritmos do sono.**

Os estudos demonstram melhorias no sono, diminuição do cansaço, melhoria de atenção e no bem-estar como resultado do uso regular da bipedestação. Em bipedismo, é possível controlar melhor os reflexos primitivos, pelo que a organização sensorial, o conforto, a energia e a atenção melhoram significativamente.



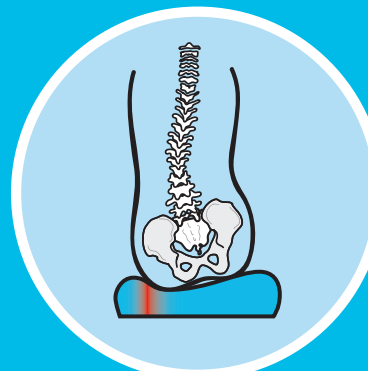
**A bipedestação facilita a digestão, a função intestinal e da bexiga.**

A bipedestação facilita a digestão e a função intestinal através da combinação da gravidade e da ativação dos músculos do sistema digestivo. Os estudos suportam estas hipóteses pois demonstraram uma melhoria do trânsito intestinal e uma regularidade no esvaziamento urinário.



**A bipedestação otimiza a formação da articulação das ancas durante o desenvolvimento precoce.**

As crianças que bipedestam durante o desenvolvimento fisiológico das ancas aos 12-16 meses têm um desenvolvimento adequado do acetábulo e da cabeça do fémur, prevenindo a subluxação da anca. A bipedestação precoce também facilita as transferências futuras na criança.



**A bipedestação evita os danos na pele derivados de permanecer sentado durante muito tempo.**

A bipedestação melhora a respiração e a circulação de sangue mais oxigenado. Portanto, reduz o risco de úlceras por pressão e melhora a integridade dos tecidos que suportam a carga em sedestação.

# Mygo Stander

A Mygo Stander oferece 3 funções num mesmo produto: Pronador, Supinador e Verticalizador. Está desenhada para crianças até 1,70 m com necessidades de suporte e assimetrias moderadas, podendo acomodar joelhos em flexo até 25°.



## Tamanho 1

De 4 a 10 anos  
(Configuração Pronador)

## Tamanho 2

De 8 a 14 anos  
(Configuração Supinador)



Dois  
tamanhos



Três  
configurações



Um bipedestador 3 em 1, com ajuste de ângulo entre 0 e 80°.

No Mygo Stander, não só é possível mudar o ângulo desde a posição PRONA até SUPINA, mas também regular o ângulo de suporte dos joelhos e dos pés em relação às ancas e ao tórax. Este ajuste de até 25° permite acomodar posturas em flexo, oferecendo uma solução de suporte em casos de assimetrias e maior necessidade postural.



**Configuração Vertical**  
em cor azul

**Configuração Prona**  
em cor rosa



**Configuração Supina**  
em cor laranja

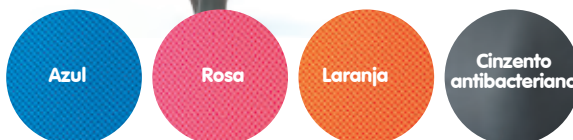


Quatro  
Cores



Conforto e estilo,  
com 4 cores disponíveis

Acolchoados confortáveis, cintos e arneses laváveis à máquina a 40° disponíveis em 3 cores: laranja, azul e rosa, e vinil antibacteriano para os cintos e correias, que se podem lavar à máquina até 90°. Em conjunto com os suportes de poliuretano, promove a higiene em todos os momentos.



# Mygo Stander

## Configuração Prona

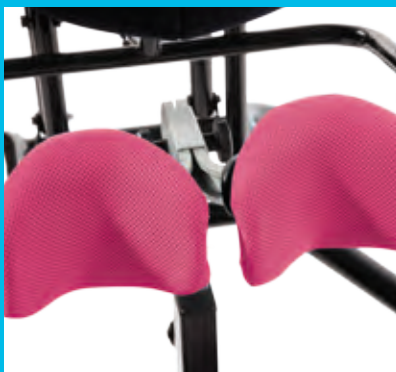


- 1 O **suporte torácico** foi desenhado ergonomicamente para se adaptar à forma das costelas, permitindo à cintura escapular os movimentos de retração e protração, otimizando assim as funções dos membros superiores.
- 2 As **capas** são respiráveis, laváveis à máquina e adaptam-se perfeitamente aos suportes de poliuretano.
- 3 O **cinto para desrotação pélvica** em pronação permite ao terapeuta posicionar a pélvis na posição central e alinhada com o mínimo de esforço. O desenho da zona dos glúteos aumenta a propriocepção e a sensação de segurança no utilizador.
- 4 Os **suportes laterais pélvicos flexíveis** proporcionam suporte proximal, assegurando que o utilizador mantém uma posição centrada.
- 5 Os **suportes de joelhos** ajustáveis em altura estão disponíveis em dois tamanhos. O seu desenho em forma de V permite que se possam adaptar a diferentes formas e tamanhos de joelhos, mantendo uma posição confortável e distribuindo a pressão de maneira ótima.
- 6 As **sandálias** opcionais dos apoios de pés permitem uma grande variedade de posições. Se necessário, estão disponíveis elevadores para compensar qualquer dismetria nos membros inferiores. As sandálias podem ser ajustadas individualmente em profundidade e rotações.

- 7 Os **apoios de pés** ajustáveis e com superfície anti deslizante estão ancorados aos suportes dos joelhos, mantendo assim o ângulo entre os pés e os joelhos à medida que os apoios de pés se movem relativamente ao suporte das ancas. Isto permite que a Mygo Stander possa ser utilizada para crianças de DAFOS. Os apoios de pés também podem ser ajustados individualmente para acomodar até 10° de flexão plantar e ou dorsal.
- 8 As **rodas com travões** tornam as manobras fáceis em qualquer ambiente.
- 9 Os **ajustes** não requerem o uso de ferramentas e são muito simples e intuitivos de executar.
- 10 O eixo de rotação do **chassis** está muito próximo do centro de gravidade do utilizador, permitindo assim que a estrutura seja mais compacta, facilitando a sua manobrabilidade em qualquer ambiente.
- 11 O acolchoado macio de poliuretano do **suporte pélvico** é ajustável em altura.
- 12 O **tabuleiro** de poliuretano com capas de fácil troca é ajustável em altura e ângulo, podendo ser ajustada a diferentes posições para estimular o movimento dos membros superiores.
- 13 O **suporte posterior da pélvis** (opcional) oferece à criança uma maior sensação de segurança e de apoio quando está em posição prona. Inclui de série o taco abductor e suportes pélvicos.



O ângulo de inclinação em posição prona pode ajustar-se desde 0° a 80°.



5 Suportes de joelhos ajustáveis em altura e ângulo



12 Tabuleiro opcional



13 Suporte posterior para a pélvis (opcional) com taco abductor

# Mygo Stander

## Configuração Supina



Apoios de cabeça 18

Suporte de ombros ajustável 17

14 Cinto torácico

15 Cinto para desrotação pélvica em Supino

Suportes de joelhos ajustáveis em altura e ângulo com correias divididas

16

Configuração não standard

**14** Os suportes laterais flexíveis com **cinto torácico** oferecem suporte ao tronco tanto em posição vertical, prona ou supina, facilitando a função dos membros superiores.

**15** O **cinto para desrotação pélvica** em Supino permite ao terapeuta posicionar a pélvis em posição central e alinhada com o mínimo esforço. O desenho da região dos glúteos aumenta a propriocepção e a sensação de segurança do utilizador.

**16** Os **suportes dos joelhos** ajustáveis em altura e ângulo podem ser complementados em supino com as correias posicionadoras que dividem a pressão de contacto por cima e por baixo da rótula, constituindo a solução ideal em casos de joelhos em flexo. Estão também disponíveis cintos padrão de joelho com suporte em uma única peça.

**17** Os laterais do **suporte de ombros** podem ser ajustados para facilitar a protração dos ombros, levando as mãos para a linha média e aumentando a função dos membros superiores.

**18** O suporte do **apoio de cabeça** é compatível com uma ampla variedade de apoios de cabeça, incluindo a gama de apoios de cabeça Whitmyer.

**19** O **ajuste em ângulo do joelho e dos apoios de pés** em flexão plantar ou dorsiflexão e em profundidade, permite acomodar assimetrias e flexões de joelho até aos 25°, tanto em posição prona como em supina.

**20** O **indicador do ângulo dos joelhos** e apoios de pés é fácil de ler e permite o registo para identificar as necessidades específicas de cada criança.

**21** O **mecanismo de ajuste do ângulo** permite uma ampla gama de posições, desde a vertical até 10° em relação à horizontal. O ajuste é suave e pode ser realizado sem dificuldades com a criança no bipedestador.

**22** O **indicador de ângulo do bipedestador** é fácil de ler e permite registar programas de bipedestação e de os repetir com cada utilizador.



O ângulo de inclinação em posição Supina pode ser ajustado desde os 0° até aos 80°.



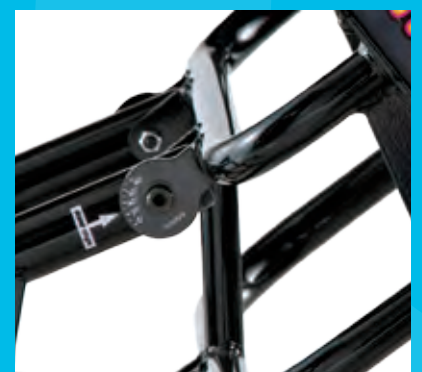
**19** Ampla gama de ajuste do ângulo para acomodar posições em flexo



**20** Indicador do ângulo do joelho



**21** Ajuste de ângulo manual progressivo



**22** Indicador do ângulo do bipedestador

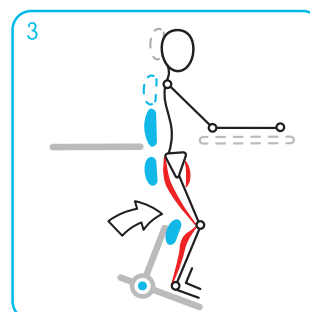
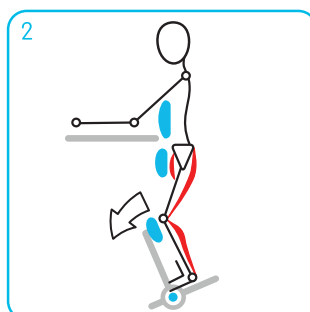
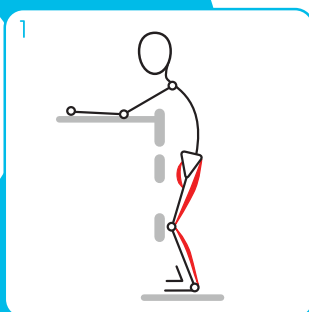
# Mygo Stander

## Cinco Benefícios Clínicos

### Acomodação de posturas em flexo em ancas e joelhos

Durante as avaliações de bipedestação, observou-se um número significativo de crianças em postura cifótica e retroversão pélvica como resultado de isquiotibiais encurtados (Figura 1) sem o suporte adaptado adequadamente ao joelho flexo.

O desenho do Mygo Stander permite unir mecanicamente o movimento dos apoios de pés e do suporte de joelhos, permitindo aos utilizadores a bipedestação com suporte em posturas flexas de até 25°, eliminando o stress dos músculos isquiotibiais e permitindo, portanto, posturas mais verticais e eliminar a tendência cifótica. (Figuras 2 e 3). O resultado é uma verticalização mais fisiológica do tronco e da cabeça.

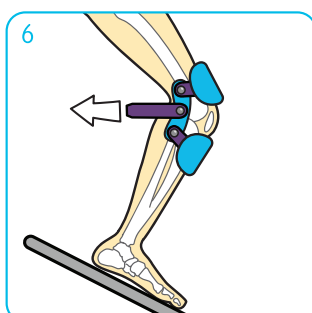
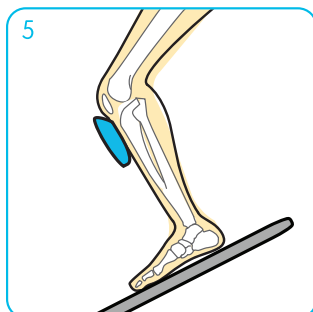
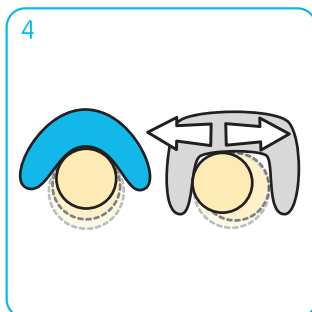


### Redução da pressão na rótula

O desenho inovador em forma de “V” dos suportes de joelho do Mygo Stander garante uma posição ao nível proximal da tíbia independentemente do tamanho do joelho da criança, maximizando a superfície de contacto (Figura 4). Isto faz com que a pressão se distribua otimamente ao nível da tíbia proximal, eliminando a pressão sobre a rótula (Figura 5). Em supino, em casos de isquiotibiais muito encurtados com postura flexa, a opção de suporte de joelhos com cintos divididos em 2 segmentos permite repartir a pressão de forma homogênea por cima e por baixo da rótula, eliminando os picos de pressão e alinhando o joelho no ângulo desejado (Figura 6).

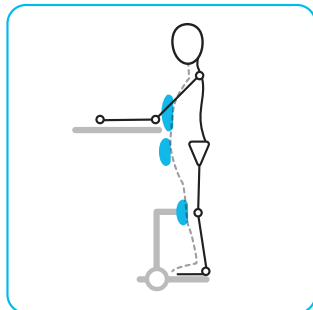
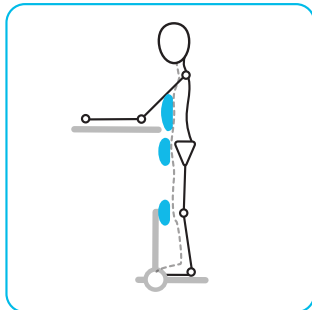
### Função melhorada

O desenho ergonómico do Suporte Torácico acomoda-se à forma da caixa torácica permitindo liberdade total de movimento da cintura escapular durante a posição prona (Figura 7). Isto, em conjunto com o tabuleiro ajustável em altura, favorece a posição vertical (Figura 8). A forma do suporte de ombros para supino também estabiliza a cintura escapular (Figura 9) e favorece a protração melhorando consequentemente a capacidade da criança para jogar, alimentar-se e comunicar-se.



## Acomodação de crianças maiores

Algumas crianças possuem uma complexão robusta devido da hipotonia e da mobilidade reduzida. O desenho inovador dos suportes de joelhos e pés do Mygo Stander permitem que estes sejam ajustados em diferentes posições de profundidade, permitindo obter ótimo suporte em casos de abdômen volumoso.



## Capa transparente no tabuleiro para dispositivos de comunicação

O tabuleiro do Mygo Stander pode levar uma capa transparente na qual se podem introduzir e colocar folhas (com material escolar ou com símbolos para facilitar a comunicação).



## Especificações e medidas

	Tamanho 1	Tamanho 2
Altura do utilizador	De 1080 a 1450 mm	De 1350 a 1700 mm
Peso máx. utilizador	50 kg	60 kg
Idade aprox.	De 4 a 10 anos	De 8 a 16 anos
Altura do suporte torácico (plataforma apoios de pés à axila)	de 760 a 1080 mm	de 980 a 1300 mm
Largura peitoral (distância entre laterais)	de 160 a 280 mm	de 200 a 320 mm
Altura do suporte de ancas (plataforma apoios de pés até metade da nádega)	de 460 a 730 mm	de 620 a 875 mm
Largura das ancas (distância entre suportes pélvicos)	de 220 a 330 mm	de 280 a 390 mm
Ângulo dos apoios de pés	de -10° a +10°	de -10° a +10°
Ângulo máximo de joelho flexo	25°	25°
Gama de alturas do tabuleiro	0-150 mm	0-150 mm
Ajuste do tabuleiro	45°	45°
Peso	22 kg	25 kg
Basculação Posição Prona	0-80°	0-80°
Basculação Posição Supina	0-80°	0-80°
Comprimento bipedestador	978 mm	1130 mm
Largura bipedestador	630 mm	650 mm

## Acessórios

Para ver mais imagens e a lista completa de acessórios disponíveis para o bipedestador **MYGO STANDER**, por favor consulte a folha de pedido em [www.SunriseMedical.pt](http://www.SunriseMedical.pt)



Ancoragem de extensores em altura para joelhos



Cintos padrão para joelhos



Correias divididas



Barra de atividades para tabuleiro

# Squiggles Plus Stander

A bipedestação precoce permite que a gravidade optimize a função dos órgãos internos e é fundamental na formação fisiológica da articulação da anca. Sendo extremamente versátil, o bipedestador Squiggles Plus para crianças até 1,10 metros de altura permite a **posição em prona, vertical e supina em apenas um produto**. Com ampla gama de ajustes, graças aos suportes de peito, anca e joelhos, e a possibilidade de abdução até aos 60°.







## Configuração Prona

(mostrado com acessórios opcionais)

- 1 **Apoio de cabeça** confortável e acolchoado, que pode ser retirado para obter uma posição prona.
- 2 **Barra de empurrar** dobrável e ajustável em altura para uso ergonômico. Pode ser descido para uso na posição prona.
- 3 O **suporte torácico** é ajustável em altura, profundidade, largura e ângulo. O **suporte anterior para o esterno** acolchoado oferece suporte adicional que favorece a extensão e oferece uma grande liberdade dos braços, permitindo uma maior variedade de atividades.
- 4 **Barra de atividades** ajustável opcional, que tanto pode ser usada na posição prona como supina.
- 5 A altura, profundidade, largura e ângulo do **cinto pélvico** acolchoado podem ser ajustados para que a criança se sente comodamente e numa posição segura.
- 6 **Acolchoado extra** nos apoios de joelhos para se ajustar a todos os tamanhos e oferecer um maior conforto e suporte em abdução. O reforço lateral/médio facilita o alinhamento dos joelhos.
- 7 **Abdução da cadeira até 60°** em posição prona, vertical e supina
- 8 **Apoios de pés individuais** ajustáveis para acomodarem dismetrias das pernas.
- 9 Chassis **ligeiro e robusto** que pode ser facilmente transportado ou desmontado para arrumar.
- 10 O **chassis giratório** facilita a carga horizontal adaptando-se à abdução da cadeira e dispõe de um pedal para minimizar os esforços do cuidador.
- 11 **Desenho colorido**, com capas laváveis à máquina e disponíveis em 3 cores, mais opção de vinil vermelho.



2 Barra de empurrar ajustável em altura



4 Bandeja de atividades opcional



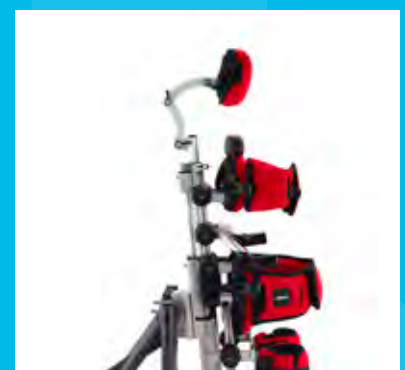
7 Até 60° de abdução



8 Apoios de pés individuais



9 Carga horizontal total



10 Chassis ligeiro e robusto

# Squiggles Plus

## Características

Abdução da cadeira até 60° em posição prona, vertical e supina.

Abdução da cadeira até 60° com escala para controlo e facilitar a repetibilidade.

Os apoios pélvicos estão sincronizados com as pernas, pois movem-se através do arco de abdução, proporcionando o apoio adequado em toda a extensão, evitando assim os pontos de pressão.

Apoios de joelhos maiores e confortáveis para distribuírem melhor a pressão, especialmente na posição de abdução. Suporte de envolvimento melhorado para o joelho em flexão neutra ou extensão.



## Cores



Vermelho



Roxo



Azul



Vinil vermelho



## Especificações e medidas

Peso máx. utilizador	22 kg
Altura do utilizador	750 a 1110 mm
Apoio torácico	Ajuste em ângulo: +/- 300 Ajuste em profundidade: 50 mm
Altura do apoio torácico (plataforma dos apoios de pés à axila)	550 a 820 mm
Largura do apoio torácico (distância entre as laterais)	160 a 230 mm
Altura do apoio de quadril (plataforma apoios de pés até metade da nãdega)	300 a 530 mm
Distância entre as linhas medianas dos joelhos	140 a 215 mm
Ângulo dos apoios de pés	De -10° a + 10°
Altura da bandeja (desde os apoios de pés até à bandeja)	550 a 800 mm (posição Prona) 480 a 800 mm (posição Supina)
Ajuste em ângulo da bandeja	Prono 30° Supino 40°

## Dimensões e pesos da coluna/armação central e do chassis

	Peso	Largura	Comprimento	Altura
Coluna/armação central	7.5 kg	390 mm	680 mm	390 mm
Dimensões do Chassis (aberto)	6,5 kg	590 mm	950 mm	515 mm
Dimensões do Chassis (fechado)	6,5 kg	590 mm	660 mm	515 mm

## Acessórios

Para ver mais fotos e a lista completa de acessórios disponíveis para o bipedestador **SQUIGGLES PLUS**, por favor consulte a folha de pedido em [www.SunriseMedical.pt](http://www.SunriseMedical.pt)



Apoios de cabeça



Sandálias



Bandeja

# Horizon Stander

A Horizon Stander destaca-se pela sua robustez, força e variedade de configurações, sendo a opção ideal em pacientes com necessidades mais complexas ou adultos que não realizaram exercícios em posição bípede por algum tempo e apresentam uma grande necessidade de suporte postural assimétrico. A Horizon Stander oferece 3 posições num único produto: Verticalização, Prona e Supina; e está disponível em três cores.





## Configuração Prona

(mostrada com acessórios opcionais)

- 1 O **apoio de cabeça** plano oferece suporte posterior contra a gravidade, com a opção de adicionar suportes laterais quando o utilizador precisa de suporte adicional. O apoio de cabeça plano com ajuste de profundidade de 10 cm permite adaptar-se a cifoses estruturadas moderadas e severas e a opção de Apoio de Cabeça com Contorno oferece movimentação lateral para acomodar escolioses. Para além disso, a Horizon é compatível com a gama de apoios de cabeça Whitmyer.
- 2 Os **suportes laterais de tronco** flexíveis proporcionam o suporte adequado, seja em posição prona, supina ou de verticalização.
- 3 O **Tabuleiro** com barra de apoio opcional pode ser usada para facilitar as atividades diárias enquanto o utilizador se encontra verticalizado. O seu ajuste em ângulo permite que a pessoa o use independentemente do ângulo do chassis.
- 4 O **cinto de desrotação pélvica** otimiza a propriocepção no suporte glúteo.
- 5 O **indicador de ângulo** permite manter o registo das necessidades individuais de cada utilizador.
- 6 Os **suportes de joelhos** podem ser ajustados para acomodar ou corrigir a flexão dos joelhos. Opção de pontos de ancoragem de extensão para um maior alcance do ajuste em altura e profundidade.
- 7 **Ponto de carregamento** de fácil acesso.
- 8 Os **apoios de pés** padrão são ajustáveis em flexão plantar e dorsiflexão. Opção de abatíveis para facilitar as transferências.
- 9 Os **apoios de pés 3D** opcionais com ajuste rotacional permitem acomodar posições de pés varos ou valgus, assim como em flexão plantar e dorsiflexão. Opção também de ajuste lateral. Inclui sandálias.
- 10 **Ajuste eletrónico** do ângulo 0-90° supino e de 0-90° em prona.
- 11 A **caixa de controlo** possui um botão de paragem de emergência. Uma luz indicadora do nível de carga da bateria.
- 12 A **posição supina** proporciona uma postura alternativa para os utilizadores que necessitam do máx. apoio para se manterem em posição vertical contra a gravidade.
- 13 A **posição prona** é recomendada clinicamente para estirar os músculos posteriores e estimular o controlo da cabeça.



5 Indicador de ângulo



9 Apoios de pés 3D opcionais com ajuste rotacional e lateral



10 Comando de controlo



11 Atuador



12 Posição Supina



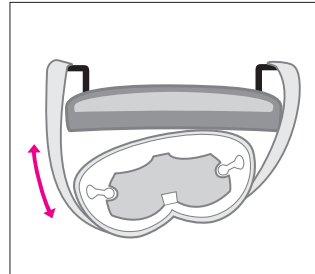
13 Posição Prona

# Horizon

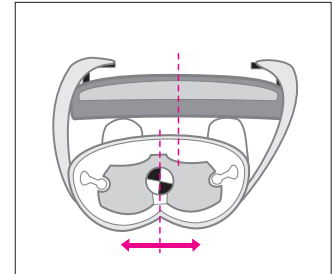
## Características

### Cinto pélvico

A pélvis mantém-se numa posição segura e estável graças ao cinto pélvico. A pélvis pode ser desrotacionada utilizando o cinto pélvico e os suportes de ancas, o que proporciona um alinhamento sobre a base do suporte.



Rotação



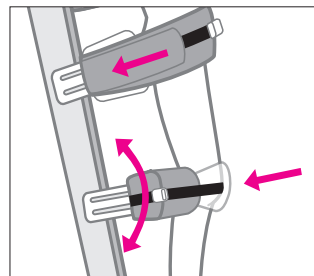
Alinhamento

### Apoios de pés ajustáveis de forma independente e suportes de joelho

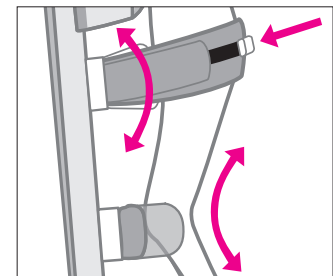
As pernas e os pés suportam grande parte do peso do utilizador. Por isso, é essencial que estes fiquem numa posição adequada para conseguir o máximo benefício terapêutico.

A gama de apoios de pés com ajuste independente para o bipedestador Horizon permite posicionar os pés a diferentes alturas e posições, assegurando a posição ótima para que o peso se distribua da forma mais adequada.

Os suportes de joelhos permitem acomodar os joelhos em diferentes graus de flexão, assegurando uma posição cómoda e estável, seja em posição prona ou supina. A opção de extensores de ancoragem para os suportes dos joelhos (Figuras A e B) permitem um maior alcance dos ajustes em altura e profundidade.



A. Flexão Supina



B. Flexão Prona

### Cores



Cinzento



Azul



Rosa



A possibilidade de colocar o bipedestador em posição completamente horizontal facilita as transferências.

## Especificações e medidas

	Talla 1	Talla 2	Talla 3
Idade aprox	De 4 a 10 anos	De 9 a 18 anos	14 anos - adulto
Peso máx. utilizador	50 kg	80 kg	100 kg
Altura do utilizador	1000 a 1400 mm	1400 a 1800 mm	1550 a 1800 mm
Largura peitoral (distância entre laterais)	200 a 300 mm	240 a 380 mm	340 a 460 mm
Altura dos suportes torácicos (desde a plataforma dos apoios de pés à parte superior da almofada)	820 a 1150 mm	1000 a 1450 mm	1000 a 1450 mm
Altura dos suportes pélvicos (desde a plataforma dos apoios de pés à parte superior da almofada)	450 a 750 mm	750 a 950 mm	750 a 1150 mm
Altura dos suportes dos joelhos (desde a plataforma dos apoios de pés até ao centro da almofada)	250 a 450 mm	400 a 550 mm	400 a 650 mm
Ângulo da plataforma dos apoios de pés	De -10° a + 10°	De -10° a + 10°	De -10° a + 10°
Tamanho da mesa	420 x 440 mm	520 x 590 mm	520 x 590 mm
Ajuste em ângulo da bandeja Posição Prona Posição Supina	De 0° a 40° De +20° a - 30°	De 0° a 40° De +20° a - 30°	De 0° a 40° De +20° a - 30°
<b>Medidas do bipedestador</b> Comprimento Largura	1135 mm 580 mm	1280 mm 640 mm	1280 mm 640 mm
Altura em posição horizontal	780 mm	805 mm	805 mm
Distância do solo à base (na horizontal)	155 mm	180 mm	180 mm
<b>Basculação (ângulo de inclinação do produto)</b> Posição Prona Posição Supina	De 0° a 90° De 0° a 90°	De 0° a 90° De 0° a 90°	De 0° a 90° De 0° a 90°
Peso do produto	44 kg	50 kg	59 kg

## Acessórios

Para ver mais imagens e a lista completa de acessórios disponíveis para o bipedestador **HORIZON** por favor consulte a folha de pedido em [www.SunriseMedical.pt](http://www.SunriseMedical.pt)



Ajuste em profundidade para apoio de cabeça plano



Apoios de cabeça com suportes laterais de cabeça



Apoios de cabeça com contorno



Extensão do suporte de joelhos

# Freestander

O bipedestador Freestander é forte e robusto, sendo ideal para o ambiente escolar, ginásio de reabilitação ou para uso em casa.

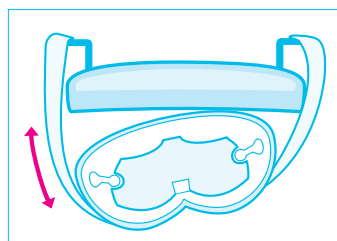
O Freestander proporciona uma ampla gama de crescimento ao longo dos seus 3 tamanhos, para além dos ajustes que oferece a nível de suporte do tórax, ancas e joelhos, cobrindo uma ampla extensão de necessidades clínicas.



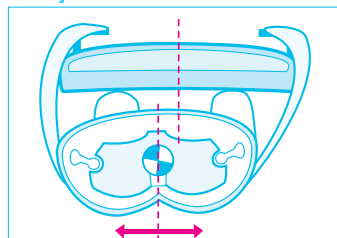
Configuração não standard



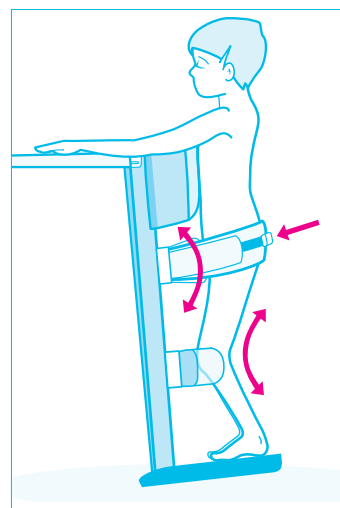
- 1 O ajuste exclusivo do **cinto pélvico** permite a desrotação das ancas, e alinha a pélvis e o centro de gravidade. Para os casos em que seja necessário um suporte anterior mais firme, pode ser adicionado o **prato pélvico opcional**.
- 2 O **suporte peitoral** é ajustável em altura, profundidade e ângulo para adaptação às necessidades de cada utilizador.
- 3 Os **suportes de joelhos** podem ser ajustados lateralmente ou girados para acomodar ou corrigir a flexão dos joelhos. O seu ajuste em altura assegura que os joelhos fiquem apoiados de forma segura e cómoda à altura correta para cada utilizador.
- 4 A **altura** do Freestander pode ser facilmente ajustada para se adaptar a diferentes utilizadores.
- 5 A posição baixa dos **apoios de pés** e a largura da parte traseira do chassis facilitam as transferências, enquanto as sandálias asseguram uma posição estável e segura dos pés.
- 6 A **bandeja** é ajustável em altura e ângulo para uma ótima função dos membros superiores.
- 7 Apresenta um **desenho robusto**, ideal para usar em casa, na escola ou em centros de reabilitação e com capas laváveis.
- 8 O **apoio de cabeça com contorno e almofadas protractoras** podem ser adicionados para reforçar a postura vertical nos casos das crianças com tendência à hiperflexão. Nos casos de posicionamentos de cabeça mais complexos, pode ser acoplada a gama de apoios de cabeça **Whitmyer**.



Rotação



Alinhamento



Flexão



## Especificações e medidas

	Tamanho 1	Tamanho 2	Tamanho 3
Idade aprox.	De 1,5 a 5 anos	De 4 a 10 anos	De 9 a 18 anos
Peso máx. utilizador	60 kg	80 kg	90 kg
Altura do utilizador	800 a 1151 mm	1100 a 1448 mm	1400 a 1849 mm
Altura dos suportes peitorais	470 a 680 mm	680 a 975 mm	975 a 1350 mm
Distância entre suportes peitorais	152 a 254 mm	203 a 305 mm	254 a 356 mm
Dimensões da mesa	540 x 400 mm	590 x 425 mm	644 x 470 mm
Comprimento	650 mm	750 mm	750 mm
Largura	650 mm	750 mm	750 mm
Peso	26,5 kg	30,5 kg	34 kg

## Cores



Verde



Azul

## Accesorios



Prato pélvico rígido



Bandeja com barra de atividades



Bandeja com suportes



8 Apoios de cabeça com almofadas protractoras

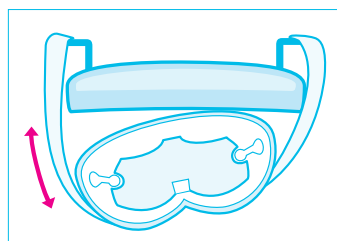
# Pronestander

O Pronestander é um bipedestador robusto com opção de 5 posições prona desde os 45° aos 85°.

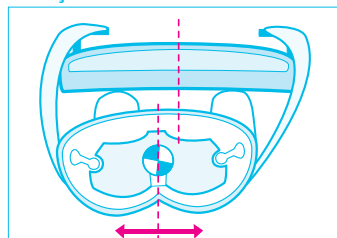
Para além do ajuste de ângulo em prona, permite um grande alcance de crescimento e os seus suportes ajustáveis de tórax, ancas, joelhos e apoios de pés abatíveis adaptam-se a muitas necessidades clínicas. Disponível em 3 tamanhos, cobre uma grande gama de utilizadores, aproximadamente dos 1 aos 18 anos de idade.



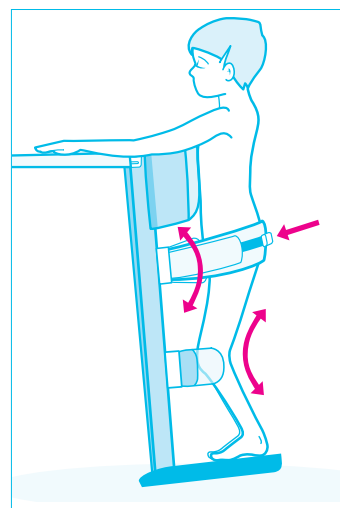
- 1 O ajuste exclusivo do **suporte pélvico** em conjunto com o cinto pélvico permite a desrotação das ancas, alinhando a pélvis e o centro de gravidade.
- 2 O **suporte peitoral ajustável** com laterais flexíveis proporciona apoio ao tronco, independentemente do ângulo prono no qual se encontre o utilizador.
- 3 Os ajustes do **suporte de joelhos** asseguram que os joelhos se apoiem de forma segura e cómoda, à altura correta para cada utilizador.
- 4 **Sandálias** posicionadoras incluídas de série.
- 5 Independentemente do ângulo prono selecionado, o **tabuleiro** com superfície de atividades garante uma ótima função dos membros superiores graças à possibilidade do ajuste em altura e ângulo.
- 6 **Desenho robusto**, ideal para usar fora de casa, na escola ou em centros de reabilitação.
- 7 O **apoio de cabeça com contorno e almofadas protractoras** podem ser adicionados para reforçar a postura vertical nos casos das crianças com tendência à hiperflexão. Nos casos de posicionamentos de cabeça mais complexos, pode ser acoplada a gama de apoios de cabeça **Whitmyer**.



Rotação



Alinhamento



Flexão

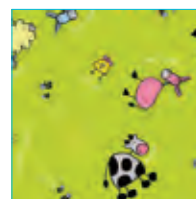


## Especificações e medidas

	Tamanho 1	Tamanho 2	Tamanho 3
Idade aprox.	De 1,5 a 5 anos	De 4 a 10 anos	De 9 a 18 anos
Peso máx. utilizador	60 kg	80 kg	90 kg
Altura do utilizador	800 a 1151 mm	1100 a 1448 mm	1400 a 1849 mm
Altura dos suportes peitorais	470 a 680 mm	680 a 975 mm	975 a 1350 mm
Distância entre suportes peitorais	152 a 254 mm	203 a 305 mm	254 a 356 mm
Ângulo Prono de inclinação (desde a posição vertical em intervalos de 10°)	De 0 a 40°	De 0 a 40°	De 0 a 40°
Dimensões da mesa	540 x 400 mm	590 x 425 mm	644 x 470 mm
Comprimento	820 mm	1070 mm	1270 mm
Largura	600 mm	650 mm	700 mm
Peso	34 kg	38 kg	49 kg

Pronestander é facilmente configurável e de ajuste rápido, sendo a solução ideal para diferentes utilizadores, selecionando entre as suas 5 posições pronas desde 85° até aos 45°.

## Cores



Verde



Azul

## Acessórios



7 Compatível com apoios de cabeça Whitmyer



Tabuleiro com superfície para atividades de série



Cinto pélvico



Apoios de pés abatíveis com sandálias de série

# MARCHA



## MARCHA

*Em crianças com disfunção neuromotoras, o desenvolvimento está limitado por padrões de movimentos compensatórios, menor estabilidade, maior tônus muscular, rigidez e ou fraqueza. Estes transtornos podem limitar os padrões típicos da marcha, a capacidade de manter-se erguido sem apoio, e a resistência e força em geral necessárias para caminhar sem assistência. A mobilidade precoce através da utilização adequada de um treinador de marcha pode ser muito vantajosa, pois proporciona benefícios em múltiplos níveis.*

*Os dispositivos de ajuda à marcha têm um impacto positivo na estrutura do corpo e na função, atividade e resultados da participação da criança, promovendo o desenvolvimento da iniciativa e exploração do ambiente circundante através do movimento.*

## ÍNDICE



**Andarilho MyWay**

Págs 54 a 57

# Andarilho MyWay

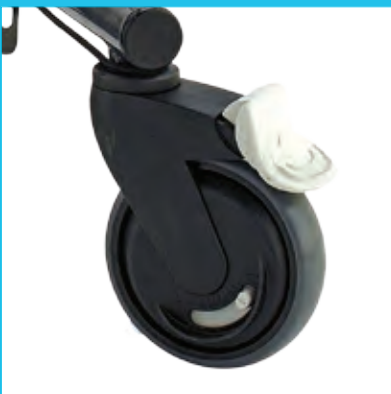
O MyWay é um dispositivo de mobilidade vertical desenhado para crianças e adolescentes que não conseguem colocar-se de pé ou caminhar de maneira independente. A sua armação dotada de rodas permite que as crianças se movam utilizando os membros inferiores.

MyWay incorpora um revolucionário sistema de arnês-corpete de tronco com apoios de ombros, proporcionando a estabilidade necessária para ajudar no controlo da cabeça e do movimento dos membros superiores, permitindo às crianças manter as suas mãos livres para brincar e explorar.



- 1 O desenho de **armação aberta** na parte anterior permite que a criança tenha a oportunidade de interagir e explorar o seu ambiente. O desenho aberto na parte posterior permite que os terapeutas se aproximem da criança e trabalhem com esta mesmo durante a utilização do MyWay, o qual multiplica os benefícios terapêuticos. O ângulo prono e a altura total do ombro são reguláveis, o que significa que MyWay pode ser ajustado de forma a conseguir a posição mais adequada em função da mobilidade de cada criança. O andador MyWay pode ser dividido em duas partes\* e a armação com rodas é encartável, facilitando a sua arrumação e transporte.
- 2 As **rodas** do andador MyWay são multifuncionais e dispõem de travões, bloqueio de direção, sistema de controlo de recuo e ajuste de resistência. Esta multifuncionalidade facilita a direção, evita o movimento à retaguarda e limita a velocidade de acordo com as necessidades.
- 3 Os **guias dos tornozelos** opcionais ajudam a separar as pernas da criança e a controlar a marcha em tesoura. Os suportes são flexíveis e proporcionam às crianças uma maior flexibilidade durante a utilização ou aplicação. Podem ser usados nos tornozelos ou ajustados um pouco mais acima barriga da perna, de acordo com o necessário.

- 4 O **apoio de cabeça** opcional garante uma posição segura da cabeça para crianças que necessitam de um suporte adicional ou que sofrem de movimentos flutuantes.
- 5 O **cinto de ligação a adultos** permite que um adulto se ligue à armação MyWay para controlar os movimentos, oferecendo suporte adicional à criança se necessário. A utilização do cinto de ligação permite que o adulto ajude na marcha e nos exercícios terapêuticos, mantendo as suas mãos livres para poder interatuar com a criança
- 6 A **asa para acompanhante** é necessária para instalar o cinto de ligação a um adulto
- 7 Opcionalmente pode-se adicionar um **apoio de braços** para o utilizador.
- 8 **Selim opcional**
- 9 Se uma criança não consegue completar a transferência de pé, pode ser elevada com a ajuda de uma grua utilizando diretamente o arnês MyWay com o acessório opcional **cintas para grua**. Não é necessário utilizar um arnês de elevação diferente para esta ação, o que permite poupar tempo e ajudar a criança a aproveitar ao máximo a sua MyWay.



2 Rodas multifunção



3 Guias de tornozelos



4 Apoio de cabeça opcional



5 Cinto de ligação a adultos opcional



8 Selim opcional



9 Cintas para grua opcionais

\* A armação do tamanho 1 e o suporte postural superior não são separáveis.

### MyWay revoluciona a marcha graças ao seu inovador sistema de arnês

O arnês MyWay otimiza o alinhamento do tronco em posição vertical graças ao seu inovador desenho em espartilho.

A estrutura e o confortável suporte postural que proporciona fazem do mesmo compatível com diferentes necessidades como escoliose ou lordose, baixo tônus do tronco e movimentos distónicos.

O arnês MyWay proporciona um efeito de “abraço” através do seu desenho em estilo espartilho, que pode aumentar a retroalimentação sensorial, atenuar o movimento involuntário e proporcionar maior conforto. Ajuda as crianças a experienciarem uma visão vertical do mundo, melhorando o seu desenvolvimento cognitivo, visual e social.

O arnês MyWay guia os movimentos dinâmicos sinusoidais necessários para poder caminhar, movimentando-se com os movimentos da criança, adaptando-se a cada utilizador e conseguindo um padrão de movimento vertical mais natural.

O arnês MyWay maximiza a função dos membros superiores do utilizador, pois combina a estabilidade do tronco proporcionada pelo espartilho e o arnês de ombros otimiza a posição da cintura escapular e da cabeça.

Esta posição erguida e com os membros superiores livres maximizam as funções do utilizador e a sua participação em atividades da vida diária.

Com o MyWay, as possibilidades para realizar atividades lúdicas são infinitas, desde jogar futebol, empurrar o carrito de uma boneca ou divertir-se na areia.



### Tamanhos de arnês

	Tamanho 1	Tamanho 2	Tamanho 3	Tamanho 4	Tamanho 5	Tamanho 6
Idade aprox.	De 1 a 4 anos	De 2 a 6 anos	De 4 a 9 anos	De 8 a 12 anos	De 12 a 15 anos	De 16 a 18 anos
Cinto ao nível do umbigo	46 a 56 cm	50 a 60 cm	55 a 65 cm	60 a 70 cm	70 a 80 cm	80 a 90 cm
Cor	Roxo	Verde	Azul	Vermelho	Laranja	Cinzentos



## Especificações e medidas da base

	Tamanho 1	Tamanho 2	Tamanho 3
Idade aprox.	De 1 a 5 anos	De 4 a 11 anos	De 9 a 18 anos
Peso máx. utilizador	25 kg	50 kg	80 kg
Altura de ombros (até ao solo)	635 a 920 mm	870 a 1190 mm	1070 a 1490 mm
Altura do selim (interior de pernas)	220 a 440 mm	400 a 610 mm	550 a 810 mm
Peso da armação	12 kg *	6,5 kg	9,5 kg
Peso da unidade de apoio superior	-	10,5 kg	11 kg
Largura total	570 mm	670 mm	720 mm
Comprimento	720 mm	850 mm	1100 mm

\* A armação do tamanho 1 e o suporte postural superior não são separáveis.

 **MyWay**



# MyWay

## Pedaleira Myway

A pedaleira MyWay é emparelhada ao andarilho MyWay da Leckey, permitindo às crianças pedalar em posição vertical. Desta forma, podem trabalhar os músculos dos membros inferiores com o conjunto de movimentos que fariam ao caminhar e durante outras atividades funcionais.

A pedaleira MyWay é apropriada para crianças com Paralisia Cerebral e outras condições similares classificadas nos níveis II-IV e algumas de nível V da GMFCS (Classificação da Função Motora Grossa).



## Benefícios clínicos da pedaleira MyWay



**Fortalecimento focalizado** dos músculos dos membros inferiores



O **movimento recíproco** num padrão elíptico proporciona uma experiência senso-motora semelhante ao caminhar



O **exercício aeróbico** beneficia a capacidade cardiorrespiratória



**Carga de peso intercalada** para manter/melhorar a estrutura óssea



Tratamento de reabilitação após tratamentos com toxina botulínica ou cirurgias para a redução de espasticidade (RDS)



Movimento passivo dos membros inferiores para promover a **flexibilidade** e a **circulação** nas crianças mais afetadas (nível V GMFCS)

## Características principais

- Compatível com o andarilho MyWay nos tamanhos 2 e 3
- Pode ser montado no andarilho MyWay com a criança já posicionada neste
- Disponível com dois tamanhos de sandálias, que podem ser reposicionadas no pedal para uma melhor utilização
- Guiador regulável em altura e removível



*Sandálias resistentes e ajustáveis*



## Pedaleira MyWay com Leckey Connect

A pedaleira MyWay com Leckey Connect permite registar e realizar programas personalizados de caminhada para cada criança. O sistema inteligente “Leckey Connect” regista a distância, a velocidade e a duração dos movimentos realizados com a pedaleira. Estes parâmetros podem ser consultados através da aplicação “Leckey Connect” da MyWay Pedal usando um telemóvel com sistema Android, um Tablet ou no portal online da Leckey.



As funções SMART incluem:

- Uma conta individualizada para cada criança
- Possibilidade de ver os dados ao vivo e os históricos sobre distância, velocidade e duração da pedalada.
- O modo de treino permite à criança iniciar, suspender e parar durante a mesma sessão.
- O modo de teste permite uma sessão de teste predefinida de 30 segundos.
- Comprovação dos dados das sessões individuais e dos resumos das sessões ao longo do tempo para comparar e avaliar a progressão nos diferentes intervalos de caminhada registados. Registo de dados objetivos para inclusão em relatórios médicos.



# OUTRAS SOLUÇÕES



## OUTRAS SOLUÇÕES

*A Leckey oferece diversas soluções para garantir a segurança da criança e maximizar o seu potencial em qualquer momento ou atividade do dia.*

*Desde um banho relaxante e seguro, até um jogo controlado ao nível do solo. Tanto em casa como durante a terapia, garante o suporte postural necessário para oferecer a máxima segurança e máxima função.*

## ÍNDICE



### Rede de banho

Págs 60 a 61



### Kit atividades precoces

Págs 62 a 63



### Arnês pélvico Leeway

Págs 64 a 65

# Rede de baño

Disponível em 4 tamanhos para usar desde os 1-5 anos até à idade adulta, a rede de banho Leckey proporciona ao utilizador o nível de suporte postural necessário para garantir a sua segurança e proteção durante o banho e lazer ao ar livre. Para além disso, é configurável em várias posições dependendo das necessidades posturais do utilizador e regulável em altura para se adaptar às necessidades do familiar cuidador.



1 Ângulo do encosto ajustável de 0° a 90°

2 Cinto torácico com suportes laterais integrados de série

3 Cinto pélvico incluído de série

Chassis leve e robusto, disponível em quatro tamanhos

5

Ajustes simples e fáceis de realizar. Pernas reguláveis em altura

6

Capa respirável, macia, removível e lavável à máquina

4

- 1 O **encosto** pode ser colocado em quatro posições desde horizontal até 90°.
- 2 **Cinto torácico** com suportes laterais integrados para apoio de tronco adicional.
- 3 **Cinto pélvico** incluído de série.
- 4 O **tecido**, disponível em 2 bonitas cores, não larga fibras, é respirável, macio ao tato e pode ser lavado na máquina até 60° C.
- 5 **Chassis leve e robusto**, fabricado em alumínio inoxidável com elementos de aço e plástico, e disponível em **4 tamanhos**.
- 6 A regulação em altura das pernas permite configurar a rede à altura adequada para trabalhar numa posição cómoda e ergonómica, reduzindo o risco de tensão ou lesões nas costas. Para além disso, o ajuste independente das pernas anteriores e posteriores, permite a basculação, e o suporte dos membros inferiores pode ser ajustado em 4 posições.
- 7 A **base com rodas** constitui a opção ideal para o duche. As rodas de grande qualidade asseguram que a rede pode ser manobrada de maneira fácil e segura sobre pisos molhados e escorregadios.
- 8 **Cinto acolchoado** para controlar padrões em tesoura e garantir o alinhamento dos membros inferiores.
- 9 Pode ser adicionado à rede um **suporte de cabeça** com controlo lateral para suporte e segurança adicional durante o banho.

## Cores



Rosa



Azul real

## Especificações e medidas

	Tamanho 1	Tamanho 2	Tamanho 3	Tamanho 4	Base para duche com rodas *	
Idade aprox.	1 a 5 anos	4 a 9 anos	8 a 14 anos	12 a 18 anos	Largura	600 mm
Peso máx. utilizador	72 kg	72 kg	72 kg	72 kg	Comprimento	900 a 1150 mm
Altura do utilizador	750 a 1050 mm	950 a 1250 mm	1150 a 1450 mm	1350 a 1650 mm	Altura da base (com a rede de banho)	650 a 700 mm
Suporte de cabeça	150 mm	150 mm	215 mm	215 mm	* válido para todos os tamanhos	
Suporte de encosto	350 mm	400 mm	460 mm	550 mm		
Profundidade do assento	225 mm	275 mm	335 mm	400 mm		
Suporte das barrigas das pernas	260 mm	260 mm	340 mm	340 mm		
Altura do assento	50 a 425 mm	50 a 425 mm	50 a 425 mm	50 a 425 mm		
Largura total	430 mm	430 mm	430 mm	430 mm		

## Acessórios



7 Base para duche com rodas



8 Cinto para abdução



9 Suportes laterais da cabeça

# Kit de Atividades Precoces

O Kit de Atividades Precoces da Leckey é um programa de reabilitação para o desenvolvimento e a atividade precoce da criança, desde o nascimento até aos 48 meses.

Ao colocar especial ênfase na aprendizagem através de jogos e da prevenção de problemas posturais e cognitivos, proporciona um suporte completo para a capacitação, exploração e desenvolvimento dos mais pequenos.



Play  
time

*Nos primeiros três anos de vida, as crianças crescem mais rapidamente tanto a nível cerebral como corporal. Portanto, é fundamental a assistência precoce para alcançar o máximo potencial de cada criança. A intervenção em tenra idade tem como objetivo o desenvolvimento físico, motor, sensorial e cognitivo, para maximizar todo o potencial e capacidades de cada criança.*





## Conteúdo do Kit

O Kit de Atividades Precoces inclui a superfície acolchoada para os jogos, almofada de espuma grande, cunha para o tronco, cunha para a cabeça 2 cintos de posicionamento, 2 elementos cilíndricos pequenos, manual de terapia e saco de transporte. Todos os elementos são flexíveis e podem ser ajustados individualmente com recurso a velcro de alta resistência. As capas laváveis à máquina tornam fácil a limpeza e a manutenção.



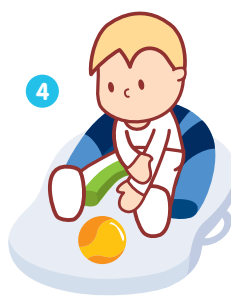
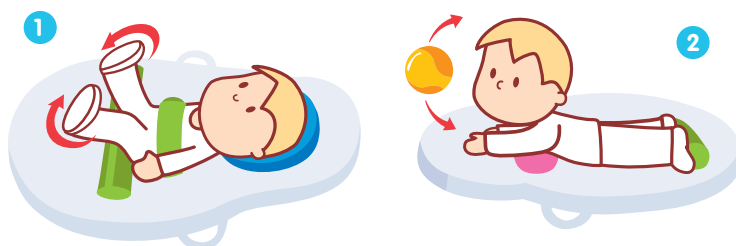
## Objetivos

A brincadeira tem um papel fundamental no desenvolvimento de uma criança, pois fomenta não só o aspeto psicomotor, mas também o sensorial e o motivacional.

O Kit de Atividades Precoces assume a primeira estimulação para a criança através de um jogo clinicamente estudado e definido.

O objetivo do kit de atividades precoces é o desenvolvimento do potencial máximo da criança dos 0 aos 48 meses, com melhorias das capacidades físicas, cognitivas e sensoriais através da estimulação da brincadeira em 5 posturas terapêuticas chave:

- 1 Supina
- 2 Prona
- 3 Decúbito lateral
- 4 Sedestação com pernas estendidas
- 5 Quadrupedia



O Kit inclui um manual com múltiplas sugestões de posições e atividade para realizar em cada estágio de maturação e desenvolvimento da criança.

## O programa

O Kit de Atividades Precoces apresenta ainda um programa detalhado de exercícios e atividades desenhados para o trabalho em sinergia de crianças, pais e terapeutas. Este programa, versátil e modular, é um guia essencial para otimizar o potencial com a intervenção precoce e tem como eixo central a criança e suas necessidades especiais. Cada atividade do programa está pormenorizadamente explicada, juntamente com os correspondentes argumentos clínicos, e os objetivos físicos, motores, cognitivos e sensoriais que cada atividade procura atingir. Para além disso, são fornecidas as diretrizes para o posicionamento da criança, embora os terapeutas possam alterar a atividade e intervenção com base nas necessidades clínicas de cada criança.



# Arnês pélvico Leeway

Leeway é um Arnês Pélvico de desenho ergonómico que aumenta a estabilidade pélvica dos utilizadores de cadeiras de rodas, o que ajuda a melhorar a funcionalidade e o conforto da parte superior do corpo.

Leeway está disponível em 4 tamanhos, respondendo assim a uma ampla gama de utilizadores, desde o pediátrico até adulto.

Para além disso, pode ser facilmente acoplado a uma ampla gama de cadeiras de rodas manuais ou elétricas.



Cinto de Neoprene

Bolsos laterais

Arnês pélvico Leeway em Xenon 2

Detalhes em policarbonato



## Especificações e medidas

	Circunferência de quadril	Largura de quadril
Tamanho 1	600 a 800 mm	250 a 350 mm
Tamanho 2	700 a 950 mm	300 a 400 mm
Tamanho 3	850 a 1100 mm	350 a 450 mm
Tamanho 4	950 a 1300 mm	400 a 500 mm

- 1 **Cinto de neopreno** com fivela frontal desmontável para facilitar as transferências.
- 2 **Bolsos laterais** para almofadas ou gel.
- 3 **Correias de ajuste**
- 4 Leeway é rígido, mas flexível. O **detalhe em policarbonato** permite que Leeway mantenha a sua forma quando não é usado, simplificando a transferência que vai ser realizada mais tarde para a cadeira de rodas.
- 5 **Opção de 2 fivelas:** fivela lateral standard e fivela de segurança
- 6 As **abas ajustáveis em velcro** em cada lado permitem que Leeway se adapte a uma grande variedade de posturas e formas. Ao ajustar estas abas à frente favorece-se uma postura mais erguida, com uma posição pélvica neutra ou em anteversão.
- 7 Ajustável às cadeiras de rodas em **4 pontos**. O arnês pélvico Leeway vem de série com pontos de ancoragem para a sua instalação em sistemas Leckey. Para o colocar em qualquer outra cadeira é necessário selecionar um **kit de pontos de ancoragem:** Quick Release para ancoragem em tubos ou ancoragens planas para bases sólidas.

*Inspirado nos arneses utilizados no windsurf, Leeway está desenhado para proporcionar aos utilizadores de cadeiras de rodas maior estabilidade e controlo da sua pélvis. O ajuste perfeito de Leeway proporciona uma retroalimentação proprioceptiva sem igual que, combinada com o ajuste de 4 pontos, retém e suporta o utilizador, dando-lhe a confiança necessária para mover o seu centro de gravidade com liberdade. Isto melhora a sua capacidade de se sentar e aumenta a sua mobilidade lateral e frontal, ao mesmo tempo que se mantém estável a sua base de apoio.*



- 8 O desenho exclusivo da **correia de velcro** que se ajusta em volta da almofada garante que esta não deslize para trás ou para a frente.



7 Fixação de 4 pontos



7 Fixações Quick Release para ancoragem a tubo



8 Tira de velcro central de série para acoplamento à almofada

# LECKEY<sup>®</sup>

24 horas de  
cuidados  
posturais para  
bebés, crianças e  
adultos

Rev.3 - Novembro 2020



**Sunrise Medical S.L**

Polígono Bakiola, 41  
48498 Arrankudiaga  
Vizcaya, España

Tel: +34 (0) 902 14 24 34

Fax: +34 (0) 94 648 15 75

[www.SunriseMedical.pt](http://www.SunriseMedical.pt)